

水上ICより車で5分・上毛高原駅より車で16分。山岳・高原・溪谷・清流と、豊かな自然に囲まれた好立地。温泉大浴場・露天風呂をはじめ、室内温水プールなど施設も充実。



温泉



戸別



大浴場



温水



屋外



テニス



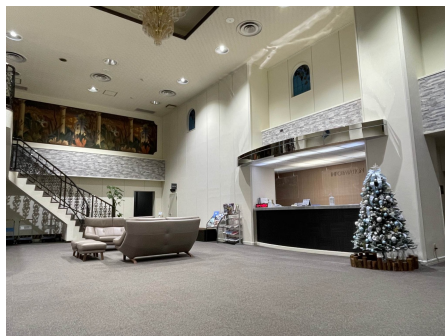
無料



ペット



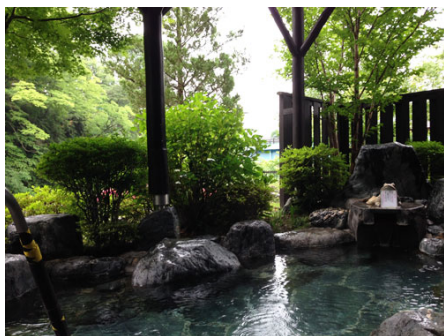
外観



2022年秋改修済のフロント・ロビー



日が差し込む温泉大浴場



露天風呂



サウナ



温水プール



大ホール



コインランドリー



メールボックス

取扱店舗 エンゼル不動産 湯沢店 TEL : 025-785-5575

株式会社エンゼル不動産 湯沢店 / 国土交通大臣 (8) 4430号 / (公社) 首都圏不動産公正取引協議会加盟 / (公社) 新潟県宅地建物取引業協会会員  
〒949-6101 新潟県南魚沼郡湯沢町湯沢1丁目1番15号 / JR越後湯沢駅より徒歩1分  
営業時間 : 09 : 00 ~ 17 : 00 / 定休日 : 毎週火曜日・水曜日  
© 2003-2024 Angel Real Estate, Co., Ltd. All Rights Reserved

※施設の利用料金・利用時間・運営状況等、掲載内容はすべて現況を優先とします

所在地	群馬県利根郡みなかみ町湯原字諏訪原736番地1他
交通機関	上越線「水上駅」約1.2km 徒歩で約15分 関越自動車道「水上IC」約3.5km 車で約6分
周辺環境	ノルン水上スキー場まで約5km 車で8分
竣工/築年	1992年（平成4年）09月 / 築32年
施工/分譲	大和建设株式会社・大末建設株式会社 / 角リゾート開発株式会社・株式会社ゼファー
構造	鉄骨・鉄筋コンクリート造 14階建
総戸数	420戸
用途地域	無指定
敷地権の種類	所有権
物件設備	電気/東京電力、ガス/JOMOプロ関東（プロパン）、飲用水/町営水道、排水/町営下水道
テレビ環境	地デジ・BS
インターネット環境	ロビー、大ホール、ラウンジのみで無線LAN利用可（無料） ※室内の電話機はホテル仕様につき、電話・FAX・インターネットの戸別回線契約は不可。インターネットは個別にモバイルWi-Fiルーター等を契約してください。
管理会社	株式会社長谷工コミュニティ（全部委託）、管理員勤務形態/常駐 フロント営業時間 9時～20時（年中無休）
オートロック	通年24時間
駐車場	65台 【屋外】53台 500円/日（原則年契約で月極あり3千円/月）【屋内12台】日貸しなし（原則年契約月極5千円/月・区画固定 ※空確認必要） ※屋外年契約者が満車で敷地内に駐車出来ない場合は近隣町営駐車場に停車し実費をフロントにて精算
駐輪場	自転車28台（300円/月）、バイク5台（500円/日・1500円/月）
大浴場	温泉大浴場（加温・循環ろ過）・露天風呂・サウナ付 【温泉大浴場】24時間営業 【サウナ】15時～23時、水曜休止 【露天風呂】女性・24時間営業 男性・6時～24時 【清掃時間】水曜9時～20時、他曜日13時～15時、木曜清掃なし
プール（クア）	10時～17時（無料） ゴールデンウィーク、夏休み、年末年始のみ営業
レストラン	なし
スポーツルーム	なし
オーナー専用ゲストルーム	1部屋 室料：1人800円/泊（小学生以下無料）、寝具：1組1,200円/1泊 ※7～9月、11～4月は冷暖房費として1室500円/泊が別途必要です。※賃貸の場合は利用不可
コインランドリー	洗濯機（5台）・乾燥機（3台）※有料
テニスコート	なし
スキーロッカー	なし
その他共用施設	スキー乾燥室（板・ブーツの1セット200円/1週間、2,000円/1シーズン）、ラウンジ（カラオケルーム1,000円/時間）、リラックスマルーム、卓球200円/時間（用具込）、メールボックス、リネンレンタル
過去の修繕履歴	2005年11月 外壁補修工事実施 2013年11月 屋上保護塗装実施 2021年11月 大規模修繕工事
ペット	相談（※詳細はお問い合わせください）※賃貸の場合は不可
備考	みなかみ町指定ゴミ袋（有料）の使用義務あり

※賃貸で入居する場合、施設の利用料金・利用条件等が所有者と異なる場合があります。

※物件の内覧をご希望の際は、事前にご予約をお願いします。

※当社ホームページに掲載の記事・写真の無断転載を禁じます。全ての内容は著作権法により保護されています。

最終更新日：2024年5月12日

次回更新予定日：2024年5月19日