

スキー・スノーボードのメッカ、苗場スキー場に程近く立地している「西武ヴィラ苗場1号館」 徒歩約5分の西武ヴィラ苗場5号館では苗場スキー場までシャトルバスも運行



温泉



戸別



大浴場



温水



屋外



テニス



無料



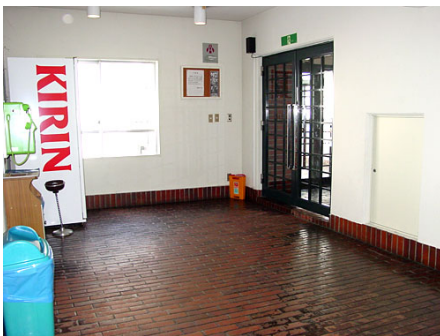
ペット



外観



エントランス



エントランスホール



コインランドリー



自動販売機



共用駐車場 (5・6号館前)



ゴミ置き場



苗場スキー場行シャトルバス



車で約15分の温泉施設「宿場の湯」

取扱店舗 エンゼル不動産 湯沢店 TEL : 025-785-5575

株式会社エンゼル不動産 湯沢店 / 国土交通大臣 (8) 4430号 / (公社) 首都圏不動産公正取引協議会加盟 / (公社) 新潟県宅地建物取引業協会会員  
〒949-6101 新潟県南魚沼郡湯沢町湯沢1丁目1番15号 / JR越後湯沢駅より徒歩1分  
営業時間 : 09 : 00 ~ 17 : 00 / 定休日 : 毎週火曜日・水曜日  
© 2003-2024 Angel Real Estate, Co., Ltd. All Rights Reserved

※施設の利用料金・利用時間・運営状況等、掲載内容はすべて現況を優先とします

所在地	新潟県南魚沼郡湯沢町大字三国字水頭264番地18
交通機関	上越新幹線「越後湯沢駅」約21.7km 車で約33分 関越自動車道「月夜野IC」約32.1km 車で約49分
周辺環境	苗場スキー場まで徒歩16分（西武ヴィラ苗場5号館よりシャトルバスあり）
竣工/築年	1977年（昭和52年）11月 / 築47年
施工	西武建設株式会社
構造	鉄筋コンクリート造 6階建
総戸数	125戸
用途地域	都市計画区域外
敷地権の種類	所有権
物件設備	電気 / 東北電力、ガス / サンワ（プロパン）、飲用水 / 簡易水道、排水 / 集中浄化槽
テレビ環境	地デジ・BS
インターネット環境	光回線（VDSL、戸別契約）※契約数に上限あり
管理会社	株式会社西武リアルティソリューションズ（一部委託）、管理員勤務形態 / 巡回 ※6号館管理センター フロント営業時間 通年24時間（無休）
オートロック	なし
駐車場	共用駐車場〈6号館前〉250台利用可能（無料）
駐輪場	なし
大浴場	なし
プール（クア）	なし
レストラン	なし
スポーツルーム	なし
オーナー専用ゲストルーム	なし
コインランドリー	洗濯機3台・乾燥機1台
テニスコート	なし
スキーロッカー	なし
その他共用施設	■トップのみシャトルバス運行（苗場スキー場～白樺平駐車場間 片道100円）
過去の修繕履歴	2013年 大規模修繕工事実施済み
ペット	不可
備考	2023-2024 苗場スキー場行きシャトルバス

※賃貸で入居する場合、施設の利用料金・利用条件等が所有者と異なる場合があります。

※物件の内覧をご希望の際は、事前にご予約をお願いします。

※当社ホームページに掲載の記事・写真の無断転載を禁じます。全ての内容は著作権法により保護されています。

最終更新日：2024年5月13日

次回更新予定日：2024年5月20日