

スキー・スノーボードのメッカ、苗場エリアの奥座敷にそびえ立つ「西武ヴィラ苗場クリスタル1号館」は、雪の結晶をイメージしたユニークな外観。内装は落ち着いた色にまとめられています。



温泉



戸別



大浴場



温水



屋外



テニス



無料



ペット



外観



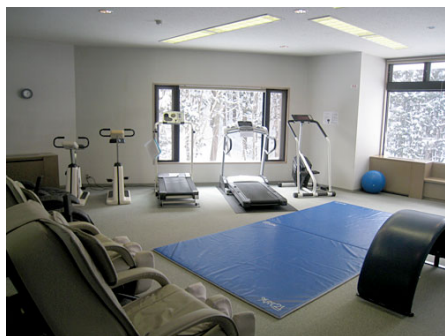
エントランス



ロビー



コミュニケーションルーム



スポーツルーム



ショップ



キッズルーム



パーティールーム



スキーロッカー

※施設の利用料金・利用時間・運営状況等、掲載内容はすべて現況を優先とします

所在地	新潟県南魚沼郡湯沢町大字三国字横川3番地1
交通機関	上越新幹線「越後湯沢駅」約22.9km 車で約35分 関越自動車道「月夜野IC」約30.2km 車で約46分
周辺環境	苗場スキー場まで徒歩28分（車で3分）
竣工/築年	1992年（平成4年）06月 / 築32年
施工	西武建設株式会社
構造	鉄骨・鉄筋コンクリート造 15階建
総戸数	533戸
用途地域	都市計画区域外
敷地権の種類	所有権
物件設備	電気 / 東北電力、ガス / なし、飲用水 / 簡易水道、排水 / 集中浄化槽
テレビ環境	地デジ・BS
インターネット環境	光回線（各住戸に有線LAN配線済）、エントランスホールで無線LAN利用可（6時～22時・無料）
管理会社	(株)エンゼル（全部委託）、管理員勤務形態 / 常駐 フロント営業時間 通年24時間
オートロック	あり
駐車場	屋内115台 屋外89台（無料）※屋内はゲート式（専用カード）
駐輪場	あり
大浴場	なし
プール（クア）	なし
レストラン	（休止中・再開未定）
スポーツルーム	7時～22時
オーナー専用ゲストルーム	3部屋 1部屋1泊4,000円～ ※利用者分のリネンセット（1,000円/組）が別途必要 ※12月～4月末の冬期間は暖房費（1,000円/人）が別途必要
コインランドリー	なし
テニスコート	なし
スキーロッカー	1部屋1個（専用鍵あり・無料）
その他共用施設	ショップ、クリスタルルーム（談話室）、キッズルーム、スキー・スノーボードチューニングルーム
過去の修繕履歴	2012年 大規模修繕工事実施済み（外壁塗装・ベランダ防水工事等）
ペット	不可
備考	シャトルバス運行時刻表

※賃貸で入居する場合、施設の利用料金・利用条件等が所有者と異なる場合があります。

※物件の内覧をご希望の際は、事前にご予約をお願いします。

※当社ホームページに掲載の記事・写真の無断転載を禁じます。全ての内容は著作権法により保護されています。

最終更新日：2024年5月12日

次回更新予定日：2024年5月19日