

一本杉スキー場間近という好立地にたたく「シャルマン湯沢」は温泉街通りに面しています。館内には温泉大浴場・スキー乾燥室・コインランドリー・屋内駐車場の施設があり、駅前という立地に定住にも適した所といえるでしょう。



温泉



戸別



大浴場



温水



屋外



テニス



無料



ペット



外観



エントランス



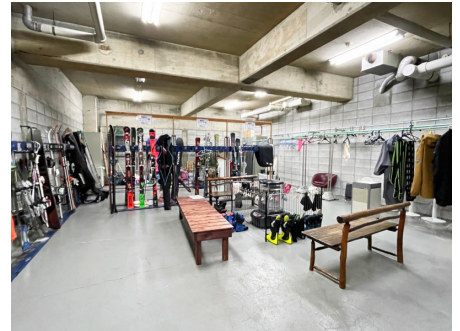
ロビー



温泉大浴場



コインランドリー



スキー乾燥室



屋内駐車場



一本杉スキー場に隣接



湯沢温泉街目の前の立地

取扱店舗 エンゼル不動産 湯沢店 TEL : 025-785-5575

株式会社エンゼル不動産 湯沢店 / 国土交通大臣 (8) 4430号 / (公社) 首都圏不動産公正取引協議会加盟 / (公社) 新潟県宅地建物取引業協会会員
〒949-6101 新潟県南魚沼郡湯沢町湯沢1丁目1番15号 / JR越後湯沢駅より徒歩1分

営業時間 : 09 : 00 ~ 17 : 00 / 定休日 : 毎週火曜日・水曜日

© 2003-2024 Angel Real Estate, Co., Ltd. All Rights Reserved

※施設の利用料金・利用時間・運営状況等、掲載内容はすべて現況を優先とします

所在地	新潟県南魚沼郡湯沢町大字湯沢字中間沢2511番地3
交通機関	上越新幹線「越後湯沢駅」約170m 徒歩で約3分 関越自動車道「湯沢IC」約2.3km 車で約4分
周辺環境	越後湯沢駅から徒歩4分で温泉街に面しています。一本杉スキー場も目の前にあります。
竣工/築年	1987年（昭和62年）12月 / 築37年
施工/分譲	株式会社熊谷組 / サンプル産株式会社
構造	鉄骨・鉄筋コンクリート造 9階建
総戸数	85戸
用途地域	商業地域
敷地権の種類	所有権
物件設備	電気 / 東北電力、ガス / なし、飲用水 / 町営水道、排水 / 町営下水道
テレビ環境	地デジ・BS
インターネット環境	光回線（VDSL、戸別契約）※契約数に上限あり
管理会社	株式会社東急コミュニティ（全部委託）、管理員勤務形態 / 常駐 フロント営業時間 8時～17時
オートロック	通年24時間（暗証番号）
駐車場	屋内：約30台（1,000円/泊※ひと月に10泊以上の利用は10,000円）
駐輪場	なし
大浴場	温泉大浴場（循環ろ過）（無料） 【営業時間】8時～23時 【清掃時間】10時30分～12時 ※毎週月・金曜は入替清掃につき清掃時間延長あり ※詳しくは現地掲示をご確認下さい
プール（クア）	なし
レストラン	なし（温泉街に面しているので、徒歩圏内に飲食店がたくさんあります。）
スポーツルーム	なし
オーナー専用ゲストルーム	なし
コインランドリー	洗濯機3台・乾燥機2台
テニスコート	なし
スキーロッカー	なし
その他共用施設	スキー乾燥室（約160台・無料）
ペット	不可

※賃貸で入居する場合、施設の利用料金・利用条件等が所有者と異なる場合があります。

※物件の内覧をご希望の際は、事前にご予約をお願いします。

※当社ホームページに掲載の記事・写真の無断転載を禁じます。全ての内容は著作権法により保護されています。

最終更新日：2024年5月11日

次回更新予定日：2024年5月18日