

ソフィア箱根強羅

価格：1,850万円



株式会社エンゼル不動産
湯河原店 0465-64-1151
問合せ番号 72550

間取り	2LDK (和室6畳 洋室約6.4畳 LDK約15.7畳)
壁芯面積	63.89m ² (19.32坪) / バルコニー面積 4.50m ²
階数・向き	6階/8階建 北東向き
基本設備	給湯 / ガス給湯器、コンロ / ガスコンロ、暖房 / 戸別設置、冷房 / 戸別設置
営業担当コメント	★明星ヶ岳や明神ヶ岳といった箱根の外輪山を一望できる開放的なお部屋です。箱根の夏の風物詩「大文字焼き」も鑑賞できます。マンション周辺は坂が多いエリアですが、緑が多く、箱根の自然の変化を楽しみながら過ごすことができます。



温泉



戸別



大浴場



温水



屋外



海の眺望



山の眺望



テニス



無料



ペット



バルコニー



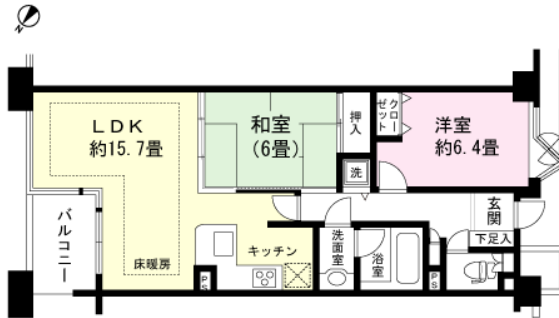
洗濯機



投資



オーナー



管理費等	管理費 / 28,190円 (月額)、修繕積立金 / 9,010円 (月額)、温泉管理費 / 4,360円 (月額)、月額合計 / 41,560円
税金等	固定資産税 / 調査中、登録免許税 / 調査中、不動産取得税 / 調査中
取引関連情報	取引態様 / 仲介、仲介手数料 / 676,500円、現況 / リゾート、引渡時期 / 相談、家具・備品 / 含む

【物件概要】所在地 / 足柄下郡箱根町強羅1320番地1334、交通 / 箱根登山鉄道ケーブルカー「公園下駅」約800m 徒歩で約10分・箱根登山鉄道 箱根湯本駅より約10.1km 車で約23分、竣工 / 2000年 (平成12年) 06月、施工 / 木内建設株式会社、構造 / 鉄筋コンクリート造8階建、総戸数 / 59戸、管理会社 / 双日ライフワン株式会社 (全部委託)、管理員 / 日勤、敷地権 / 所有権 【設備概要】電気 / 東京電力、ガス / プロパン、飲用水 / 公営水道、排水 / 公共下水 【共用施設】駐車場 (有料)、温泉大浴場、露天風呂、オートロック 【備考】ペット / 不可、テレビ / 地デジ・BS対応、ネット / 光回線 VDSL (戸別契約)

※掲載内容はすべて現況を優先とします。

※最終更新日 : 2024年5月10日 次回更新予定日 : 2024年5月17日

※物件の内覧をご希望の際は、事前にご予約をお願いします。

取扱店舗 エンゼル不動産 湯河原店 TEL : 0465-64-1151

株式会社エンゼル不動産 湯河原店 / 国土交通大臣 (8) 4430号 / (公社) 首都圏不動産公正取引協議会加盟 / (公社) 神奈川県宅地建物取引業協会会員
〒259-0301 神奈川県足柄下郡湯河原町中央5丁目1番地1 / JR湯河原駅から徒歩15分
営業時間 : 9:00~18:00 / 定休日 : 毎週水曜日・第2第4火曜日
© 2003-2024 Angel Real Estate, Co., Ltd. All Rights Reserved