

箱根の懐、仙石原。自然と調和する石をテーマに石肌の風合いを活かしたモノトーンのボーダータイル貼りの外観と、レイアウトにより、戸建て感覚や採光性を高め、侵されざるプライバシーを配慮してあります。近隣には歴史ある長安寺、箱根ラリック美術館や星の王子さまミュージアムなどたくさんの観光施設があります。



温泉



戸別



大浴場



温水



屋外



テニス



無料



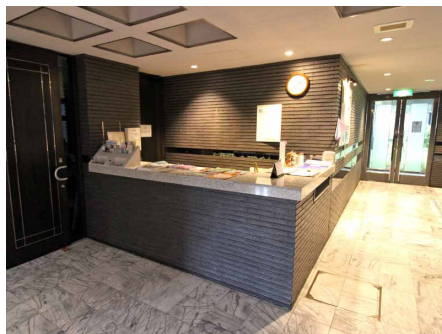
ペット



マンション外観



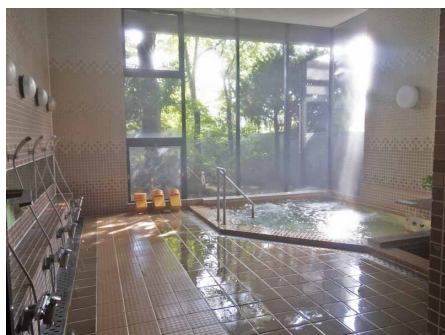
マンション入り口



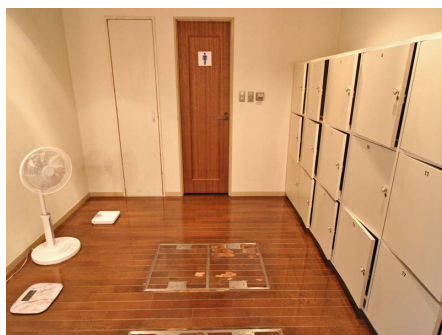
フロント



ロビー



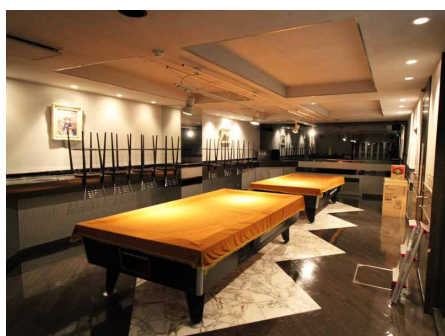
大浴場



脱衣所



メールボックス



プレイルーム



駐車場

※施設の利用料金・利用時間・運営状況等、掲載内容はすべて現況を優先とします

所在地	神奈川県足柄下郡箱根町仙石原字下向89番地1（住居表示）神奈川県足柄下郡箱根町仙石原89番地1
交通機関	箱根登山鉄道「箱根湯本駅」約12.6km バスで約23分、バス停「仙石」下車 徒歩で約2分
周辺環境	セブンイレブン箱根仙石原店まで約300m 徒歩約4分。ココカラファイン仙石原店まで約180m 徒歩で約2分。Aコープ仙石原店まで約230m 徒歩で約3分。マンションの隣に紅葉スポット長安寺あり。
竣工/築年	1990年（平成2年）12月 / 築34年
施工	株式会社片山組
構造	鉄筋コンクリート造 5階建
総戸数	40戸 管理人室含む
敷地権の種類	所有権
物件設備	電気 / 東京電力、ガス / プロパン、飲用水 / 公営水道、排水 / 集中浄化槽
テレビ環境	地デジ
インターネット環境	光回線（戸別契約）
管理会社	株式会社オフィス・ワン（全部委託）、管理員勤務形態 / 常駐 9:00~18:00（トップシーズン以外） 火・水定休日
オートロック	あり
駐車場	17台 1泊500円、2~3泊迄1,000円、日帰り無料
駐輪場	6,000円/年
大浴場	沸かし湯月・金・土、トップシーズンのみ営業。 （月・金・土10:30~22:00 日8:00~22:00）清掃時間：13:00~15:00 トップシーズン（お盆・ゴールデンウィーク・年末年始）10:30~22:00 ※大浴場は温泉ではありません。 サウナあり（現在休止中）
プール（クア）	なし
レストラン	なし
スポーツルーム	なし
オーナー専用ゲストルーム	なし
コインランドリー	なし
テニスコート	なし
プレイルーム	ビリヤード 1時間500円 利用時間 9:00~21:00
過去の修繕履歴	2021年11月 大規模修繕工事
ペット	不可

※賃貸で入居する場合、施設の利用料金・利用条件等が所有者と異なる場合があります。

※物件の内覧をご希望の際は、事前にご予約をお願いします。

※当社ホームページに掲載の記事・写真の無断転載を禁じます。全ての内容は著作権法により保護されています。

最終更新日：2024年5月11日

次回更新予定日：2024年5月18日