

ゆとりと自然をテーマとしているマンションです。総面積の70%を緑地とし、多彩な大小樹木を植栽。マンションの建物は大きなゆとりを実現するための、低層デュプレックス構造です。



温泉



戸別



大浴場



温水



屋外



テニス



無料



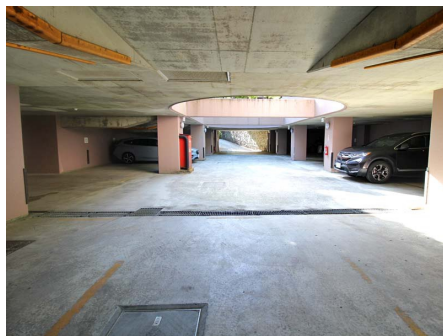
ペット



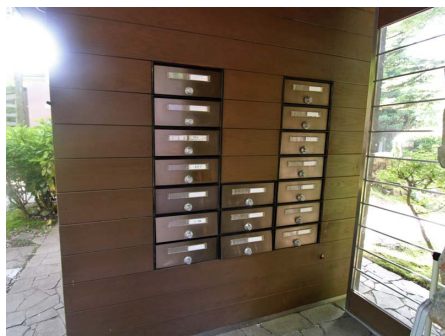
マンション外観



エントランス



駐車場



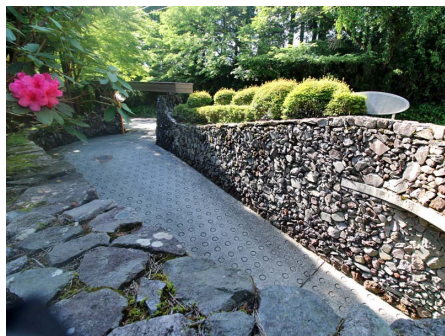
メールボックス



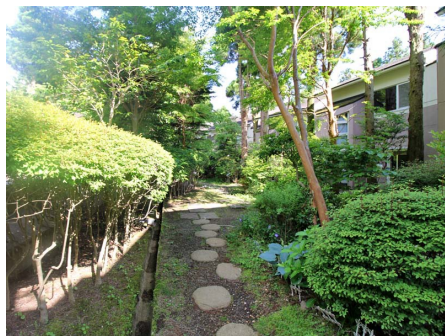
マンション入口



マンション入口



マンション入口



敷地内



全体図(新築時イメージ図)

※施設の利用料金・利用時間・運営状況等、掲載内容はすべて現況を優先とします

所在地	神奈川県足柄下郡箱根町元箱根字大芝90番地121（住居表示）神奈川県足柄下郡箱根町元箱根90-121
交通機関	箱根登山線「箱根湯本駅」約16km 車で約25分 箱根登山バス「箱根湯本」より約13km バスで約35分 「元箱根港」下車 約1.2km 徒歩で約22分（坂道あり）
周辺環境	セブンイレブン元箱根店まで約1.5km 徒歩で約19分。箱根神社まで約1.8km 徒歩で約23分、車で約8分。箱根園ゴルフ場まで約1.7km 車で約3分。bakery&table箱根（パン屋）まで約2.1km 車で約6分。
竣工 / 築年	1991年（平成3年）09月 / 築33年
施工 / 分譲	ミサワホーム株式会社・株式会社銭高組 / ミサワホーム株式会社
構造	鉄筋コンクリート造 2階建（地下1階付）
総戸数	16戸
用途地域	第二種低層住居専用地域
敷地権の種類	所有権
物件設備	電気 / 東京電力、ガス / プロパンガス、飲用水 / 公営水道、排水 / 集中浄化槽
テレビ環境	地デジ・BS
インターネット環境	光回線非対応（モバイルルーター等戸別契約）
管理会社	（自主管理）、管理員勤務形態 / 日勤 火・木 13:00～17:00
オートロック	あり
駐車場	無料 16台(各戸1台)
駐輪場	なし
大浴場	なし
プール（クア）	なし
レストラン	なし
スポーツルーム	なし
オーナー専用ゲストルーム	なし
コインランドリー	なし
テニスコート	なし
ペット	不可

※賃貸で入居する場合、施設の利用料金・利用条件等が所有者と異なる場合があります。

※物件の内覧をご希望の際は、事前にご予約をお願いします。

※当社ホームページに掲載の記事・写真の無断転載を禁じます。全ての内容は著作権法により保護されています。

最終更新日：2024年5月12日

次回更新予定日：2024年5月19日