

日本を代表するリゾート地である箱根にひっそりと佇むマンション。館内及び敷地内の落ち着いた雰囲気には心癒されます。温泉に浸かってのんびりと過ごす贅沢がここにあります。総戸数が多すぎないのもゆっくりできるポイントでもあります。最寄駅から徒歩圏内なので坂道の多い強羅では嬉しい要素だと思います。※白濁の温泉です。



温泉



戸別



大浴場



温水



屋外



テニス



無料



ペット



ファミリーヴィラ参番館外観



綺麗なロビー



ロビー別角度



館内の自動販売機コーナー



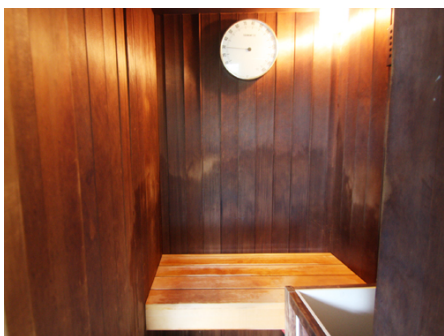
メールボックス



大浴場脱衣場



温泉大浴場



サウナ



敷地内駐車場

※施設の利用料金・利用時間・運営状況等、掲載内容はすべて現況を優先とします

所在地	神奈川県足柄下郡箱根町強羅字強羅1320番地586（住居表示）神奈川県足柄下郡箱根町強羅1320番地586
交通機関	箱根登山ケーブルカー「公園上駅」約500m 徒歩で約7分
竣工/築年	1991年（平成3年）05月 / 築33年
施工	株式会社浅沼組
構造	鉄筋コンクリート造 5階建（地下1階付）
総戸数	34戸 管理員室1戸を含む
用途地域	第一種低層住居専用地域
敷地権の種類	所有権
物件設備	電気/東京電力、ガス/プロパンガス、飲用水/公営水道、排水/公共下水道
テレビ環境	地デジ
インターネット環境	光回線 マンションタイプ（戸別契約）
管理会社	日本ハウズイング株式会社（全部委託）、管理員勤務形態/常駐 9:00～17:00 水曜定休
オートロック	専用カード式
駐車場	屋外20台(無料)
駐輪場	なし
大浴場	温泉大浴場（加温・加水・循環ろ過）温泉大浴場 サウナ付き 24時間利用可能 清掃時間を除く （清掃時間※10:30～11:30水曜除く） 温泉入替 男性月曜 女性木曜 10:00～17:00 サウナ利用時間 金16:00～22:00 土・日・祝日10:00～22:00
プール（クア）	なし
レストラン	なし
スポーツルーム	なし
オーナー専用ゲストルーム	なし
コインランドリー	なし
テニスコート	なし
過去の修繕履歴	平成13年12月大規模修繕実施済み
ペット	不可

※賃貸で入居する場合、施設の利用料金・利用条件等が所有者と異なる場合があります。

※物件の内覧をご希望の際は、事前にご予約をお願いします。

※当社ホームページに掲載の記事・写真の無断転載を禁じます。全ての内容は著作権法により保護されています。

最終更新日：2024年5月12日

次回更新予定日：2024年5月19日