

大文字焼の明星ヶ岳を望むことができる強羅エリアのマンション。東棟・西棟の2棟造りで温泉大浴場は西館の4階と5階にあります。



温泉



戸別



大浴場



温水



屋外



テニス



無料



ペット



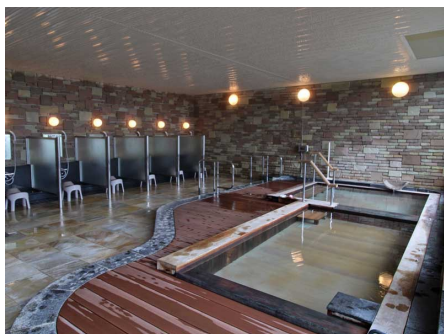
外観



マンション入口の車寄せ



温泉大浴場 1



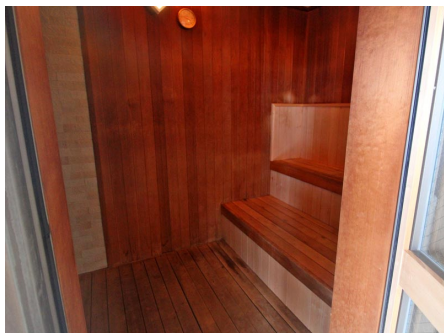
温泉大浴場 2



露天風呂



脱衣所



サウナ



駐車場



※施設の利用料金・利用時間・運営状況等、掲載内容はすべて現況を優先とします

所在地	神奈川県足柄下郡箱根町強羅1320番地1334（住居表示）神奈川県足柄下郡箱根町強羅1320番地1334
交通機関	箱根登山鉄道ケーブルカー「公園下駅」約800m 徒歩で約10分 箱根登山鉄道 箱根湯本駅より約10.1km 車で約23分
周辺環境	デイリーヤマザキ強羅店まで約950m 徒歩で約12分 強羅公園まで約800m 徒歩で約11分
竣工 / 築年	2000年（平成12年）06月 / 築24年
施工 / 分譲	木内建設株式会社 / 日商岩井不動産株式会社・株式会社丸増
構造	鉄筋コンクリート造 8階建
総戸数	59戸
用途地域	第一種住居地域
敷地権の種類	所有権
物件設備	電気 / 東京電力、ガス / プロパン、飲用水 / 公営水道、排水 / 公共下水
テレビ環境	地デジ・BS
インターネット環境	光回線 VDSL（戸別契約）
管理会社	双日ライフワン株式会社（全部委託）、管理員勤務形態 / 日勤 月・木～日 10:00～18:00 火 10:00～16:00 水・祝日は休業
オートロック	あり
駐車場	24台（有料） 月極10,000円/月（屋外）、13,000円/月（屋内）
駐輪場	なし
大浴場	温泉大浴場温泉大浴場 トップシーズンは24時間入浴可能（清掃時間を除く） トップシーズン以外 月～日 6:00～翌10:00、15:00～0:00（清掃時間を除く） 清掃時間 10:00～12:00 サウナ 15:00～翌10:00（※現在コロナで休止中）
プール（クア）	なし
レストラン	なし
スポーツルーム	なし
オーナー専用ゲストルーム	なし
コインランドリー	なし
テニスコート	なし
過去の修繕履歴	2016年8月 大規模修繕工事
ペット	不可

※賃貸で入居する場合、施設の利用料金・利用条件等が所有者と異なる場合があります。

※物件の内覧をご希望の際は、事前にご予約をお願いします。

※当社ホームページに掲載の記事・写真の無断転載を禁じます。全ての内容は著作権法により保護されています。

最終更新日：2024年5月11日

次回更新予定日：2024年5月18日