

真鶴半島は四季を通じて様々な楽しみが出来るスポットです。海水浴や、磯遊び、釣りなどのマリンレジャー、森林浴、サイクリングそして、みかん狩りなど。少し足をのばして、温泉の街、湯河原や熱海へ、自然にあふれる箱根、伊豆へ。東京から東海道本線快速アクティーで約87分・横浜からなら約56分というのも魅力です。



温泉



戸別



大浴場



温水



屋外



テニス



無料



ペット



マンション外観



マンション外観



マンション入口(目の前にはバス停)



入口部分までは階段となっております



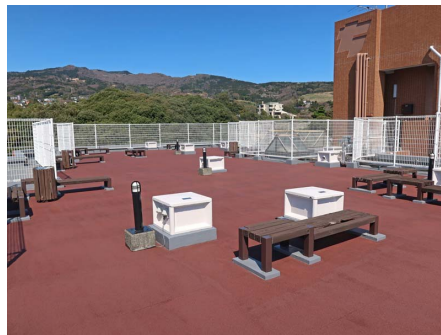
オートロック



ロビー



フロント



屋上ガーデン



屋上ガーデン

※施設の利用料金・利用時間・運営状況等、掲載内容はすべて現況を優先とします

所在地	神奈川県足柄下郡湯河原町吉浜字下長窪126-1他（住居表示）神奈川県足柄下郡湯河原町吉浜126-1
交通機関	J R東海道本線「真鶴駅」約800m 徒歩で約10分 真鶴駅より湯河原駅行き(1時間に約1本)バスで約2分「長窪」バス停下車、徒歩で約2分。
周辺環境	スーパー・・・「マックスバリュート湯河原店」まで約1.7km 車で約5分 病院・・・「湯河原中央温泉病院」まで約1.8km 車で約5分 コンビニ・・・セブンイレブンまで約709m 徒歩約9分 レストランorお食事・・・西洋料理箱「魯風人」まで約1km 車で約3分 観光スポット・・・2月には4000本の梅が咲き乱れる幕山公園まで約4.6km、車で約11分
竣工 / 築年	1991年（平成3年）09月 / 築33年
施工 / 分譲	南海建設株式会社 / 地産トーカーン株式会社
構造	鉄筋コンクリート造 7階建
総戸数	74戸
用途地域	第一種住居地域
敷地権の種類	所有権
物件設備	電気 / 一括受電方式なし、ガス / なし、飲用水 / 公営水道、排水 / 公共下水道
テレビ環境	地デジ・BS
インターネット環境	光回線
管理会社	株式会社東急コミュニティー（全部委託）、管理員勤務形態 / 日勤 月～金曜日9:00～17:00 土曜日9:00～12:00 日・祝日定休
オートロック	あり
駐車場	屋内34台・屋外17台（6～7,000円/月・口座引き落とし） 空き要確認
駐輪場	1区画 1ヶ月100円(口座引き落とし) 1世帯1台 バイクも同様
大浴場	なし
プール（クア）	なし
レストラン	なし
スポーツルーム	なし
オーナー専用ゲストルーム	なし
コインランドリー	なし
テニスコート	なし
屋上ガーデン	あり
トランクルーム	1,500円～2,500円/月（空き状況要確認）
過去の修繕履歴	平成17年5月 大規模修繕工事 平成24年 鉄部塗装工事
ペット	不可

※賃貸で入居する場合、施設の利用料金・利用条件等が所有者と異なる場合があります。

※物件の内覧をご希望の際は、事前にご予約をお願いします。

※当社ホームページに掲載の記事・写真の無断転載を禁じます。全ての内容は著作権法により保護されています。

最終更新日：2024年5月10日

次回更新予定日：2024年5月17日