

湯河原駅より奥湯河原方面に向かい約1.8Km。左手にアイボリーのタイル張りの建物が見えてくる。バス停、宮上会館と理想郷のほぼ中間地点である。付近には商店があり生活するには便が良い場所です。



温泉



戸別



大浴場



温水



屋外



テニス



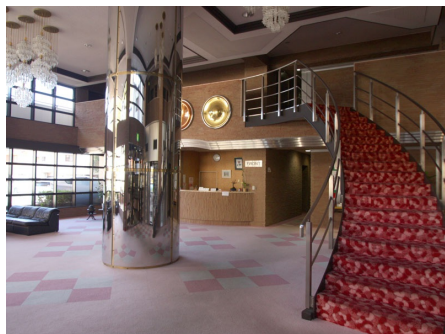
無料



ペット



マンション外観



エントランス



ロビー



温泉大浴場(女性)



温泉大浴場(男性)



脱衣所



サウナ



フロント



駐車場

取扱店舗 エンゼル不動産 湯河原店 TEL : 0465-64-1151

株式会社エンゼル不動産 湯河原店 / 国土交通大臣 (8) 4430号 / (公社) 首都圏不動産公正取引協議会加盟 / (公社) 神奈川県宅地建物取引業協会会員
〒259-0301 神奈川県足柄下郡湯河原町中央5丁目1番地1 / JR湯河原駅から徒歩15分
営業時間 : 9:00~18:00 / 定休日 : 毎週水曜日・第2第4火曜日
© 2003-2024 Angel Real Estate, Co., Ltd. All Rights Reserved

※施設の利用料金・利用時間・運営状況等、掲載内容はすべて現況を優先とします

所在地	神奈川県足柄下郡湯河原町宮上字入谷279番地2（住居表示）神奈川県足柄下郡湯河原町宮上279番地2
交通機関	J R東海道本線「湯河原駅」約1.8km バスで約4分、バス停「宮上会館」下車 徒歩で約2分
周辺環境	スーパー…「スーパーうちだ」まで約600m 徒歩約8分 病院…「こまつクリニック」まで約550m 徒歩約7分 コンビニ…「ローソン」まで約350m 徒歩約5分 レストランor食事処…「鳥助」まで約100m 徒歩約1分 観光スポット…「万葉公園」まで約1km 徒歩約13分
竣工 / 築年	1988年（昭和63年）11月 / 築36年
施工	東海建設株式会社
構造	鉄筋コンクリート造 10階建
総戸数	67戸 管理人室・ゲストルーム・会議室含む
用途地域	商業地域
敷地権の種類	所有権
物件設備	電気 / 東京電力、ガス / 都市ガス、飲用水 / 公営水道、排水 / 公共下水道
テレビ環境	B S
インターネット環境	光回線
管理会社	株式会社合人社計画研究所（全部委託）、管理員勤務形態 / 日勤 木～月9:00～17:00 火9:00～15:00 水曜日休み
オートロック	あり
駐車場	10,000円/月（空き無し）一世帯原則1台
駐輪場	300円/月 一世帯原則1台
大浴場	温泉大浴場6:00～10:00 16:00～24:00 清掃時間10:00～16:00 サウナ 金・土 18:00～22:00
プール（クア）	なし
レストラン	なし
スポーツルーム	なし
オーナー専用ゲストルーム	1泊目2,000円+リネン1,000円 2泊目より2,000円/人
コインランドリー	150円/回 乾燥機100円/30分
テニスコート	なし
トランクルーム	1,000円/月
バイク置き場	600円/月（排気量50cc以下まで駐輪可）
その他共用施設	メールボックス ゴミ置場 掲示板
過去の修繕履歴	2021年6月 大規模修繕工事
ペット	不可
備考	バス停「宮上会館」時刻表

※賃貸で入居する場合、施設の利用料金・利用条件等が所有者と異なる場合があります。

※物件の内覧をご希望の際は、事前にご予約をお願いします。

※当社ホームページに掲載の記事・写真の無断転載を禁じます。全ての内容は著作権法により保護されています。

最終更新日：2024年5月10日

次回更新予定日：2024年5月17日