

| | |
|----------|--|
| 間取り | 1LDK+S (LDK約10.2帖 洋室約6帖 サービスルーム約4.5帖) |
| 壁芯面積 | 50.22m ² (15.19坪) / パルコニー面積 3.50m ² |
| 階数・向き | 7階/7階建 南東向き |
| 基本設備 | 給湯/ガス、コンロ/ガス、暖房/なし、冷房/なし |
| リフォーム内容 | 2023年11月リフォーム完了【新規・交換】システムキッチン、ユニットバス、洗面化粧台、洗浄トイレ、建具・クローゼット、下足入、配管・電気配線【張替】フローリング、クロス、玄関タイル、リビングエコカラット【その他】ハウスクリーニング |
| 営業担当コメント | 自然を身近に感じられる逗子のリバーサイドに位置し、心地良い風が通り抜けるお部屋です。JR逗子駅から徒歩約5分、京急逗子・葉山駅から徒歩約2分と利便性の良いのも魅力のひとつです。最上階のお部屋です。 |



温泉



戸別



大浴場



温水



屋外



海の眺望



山の眺望



テニス



無料



ペット



バルコニー



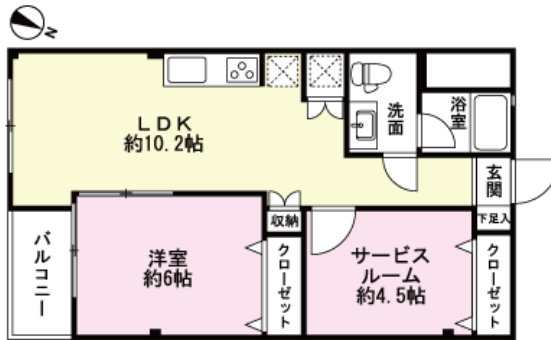
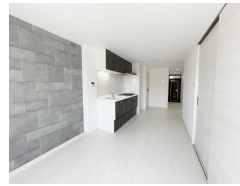
洗濯機



投資



オーナー



| | |
|--------|--|
| 管理費等 | 管理費 / 11,450円 (月額)、修繕積立金 / 15,570円 (月額)、月額合計 / 27,020円 |
| 税金等 | 固定資産税 / 調査中、登録免許税 / 調査中、不動産取得税 / 調査中 |
| 取引関連情報 | 取引態様 / 仲介、仲介手数料 / 約950,400円、現況 / リフォーム後 未使用、引渡時期 / 相談、家具・備品 / 相談 |

【物件概要】所在地 / 逗子市逗子4丁目1-20、交通 / JR横須賀線「逗子駅」約400m 徒歩で約5分・京浜急行逗子線「新逗子駅」より約160m 徒歩で2分、竣工 / 1971年 (昭和46年) 06月、施工 / ニチモプレハブ株式会社、構造 / 鉄骨造7階建、総戸数 / 34戸、管理会社 / 日本ハウズイング株式会社 (全部委託)、管理員 / 巡回、敷地権 / 所有権 【設備概要】電気 / 東京電力、ガス / 都市ガス、飲用水 / 公営、排水 / 本下水 【共用施設】駐車場 (有料)、駐輪場 【備考】ペット / 不可、テレビ / 地デジ・BS・CS・CATV対応、ネット / 光回線 (戸別契約可)

※掲載内容はすべて現況を優先とします。

※最終更新日：2024年5月3日 次回更新予定日：2024年5月10日

※物件の内覧をご希望の際は、事前にご予約をお願いします。

取扱店舗 エンゼル不動産 逗子店 TEL：0120-005-001

株式会社エンゼル不動産 逗子店 / 国土交通大臣 (8) 4430号 / (公社) 首都圏不動産公正取引協議会加盟 / (公社) 神奈川県宅地建物取引業協会会員

〒249-0006 神奈川県逗子市逗子2丁目6-14 / 京急逗子線 逗子・葉山駅より徒歩2分

営業時間：9:00~18:00 / 定休日：毎週火曜日・水曜日

© 2003-2024 Angel Real Estate, Co., Ltd. All Rights Reserved