

逗子ニューライフ

価格：3,598万円



株式会社エンゼル不動産
逗子店 0120-005-001
問合せ番号 12384

間取り	2LDK (洋室約15.5帖 洋室約7帖 洋室約4.5帖)
壁芯面積	64.80m ² (19.6坪) / パルコニー面積 5.20m ²
階数・向き	3階/6階建 南西向き
基本設備	給湯/ガス、コンロ/ガス、暖房/なし、冷房/なし
補足事項	食洗機、追炊
リフォーム内容	2023年9月リフォーム完了予定【新規交換】キッチン、浴室、洗面化粧台、防水パン、温水洗浄トイレ、給湯器、給排水管、給湯管、ガス管(専有部分)、エアコン先行配管(洋室)、TVモニター付きインターホン【張替】フローリング、フロアタイル、壁天井クロス【その他】ハウスクリーニング
営業担当コメント	ファミリー世帯も使いやすいウォークインクローゼット付きの2LDKの間取りです。逗子海岸海水浴場からわずか100mという立地に加え、逗子駅や逗子・葉山駅までも徒歩圏で、スーパー、コンビニエンスストアや市役所、郵便局なども近く生活しやすい環境が魅力のマンションです。是非ご覧ください！



温泉



戸別



大浴場



温水



屋外



海の眺望



山の眺望



テニス



無料



ペット



バルコニー



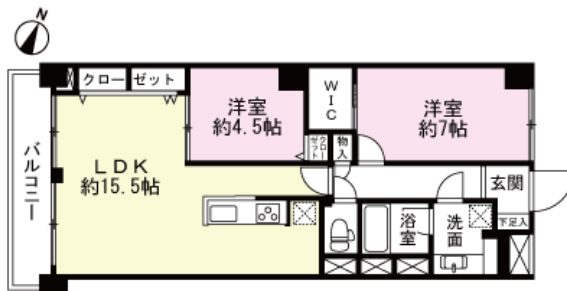
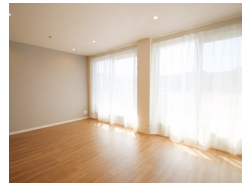
洗濯機



投資



オーナー



管理費等	管理費/6,000円(月額)、修繕積立金/19,500円(月額)、月額合計/25,500円
税金等	固定資産税/調査中、登録免許税/調査中、不動産取得税/調査中
取引関連情報	取引態様/仲介、仲介手数料/1,253,340円、現況/リフォーム後 未使用、引渡時期/相談、家具・備品/なし

【物件概要】所在地/逗子市新宿1-2-3、交通/JR横須賀線「逗子駅」約900m 徒歩で約12分・京急逗子線「逗子・葉山駅」より約800m 徒歩で約11分、竣工/1973年(昭和48年)06月、施工/飛鳥建設株式会社、構造/鉄筋コンクリート造6階建、総戸数/148戸、管理会社/日本ハウズイング株式会社(全部委託)、管理員/日勤、敷地権/所有権 【設備概要】電気/東京電力、ガス/都市ガス、飲用水/公営水道、排水/本下水 【共用施設】駐車場(有料)、駐輪場 【備考】ペット/可、テレビ/地デジ・BS・CS対応、ネット/光回線(戸別契約可)

※掲載内容はすべて現況を優先とします。

※最終更新日：2024年5月3日 次回更新予定日：2024年5月10日

※物件の内覧をご希望の際は、事前にご予約をお願いします。

取扱店舗 エンゼル不動産 逗子店 TEL：0120-005-001

株式会社エンゼル不動産 逗子店/国土交通大臣(8)4430号/(公社)首都圏不動産公正取引協議会加盟/(公社)神奈川県宅地建物取引業協会会員
〒249-0006 神奈川県逗子市逗子2丁目6-14/京急逗子線 逗子・葉山駅より徒歩2分
営業時間：9:00~18:00/定休日：毎週火曜日・水曜日

© 2003-2024 Angel Real Estate, Co., Ltd. All Rights Reserved