

静謐な邸宅街に佇むグランドメゾン鎌倉御成町。JR鎌倉駅から徒歩3分の立地ですが、明治時代に皇族の御用邸がおかれたことに由来する御成町は、由緒と歴史のある地域で、落ち着きと気品が漂います。



温泉



戸別



大浴場



温水



屋外



テニス



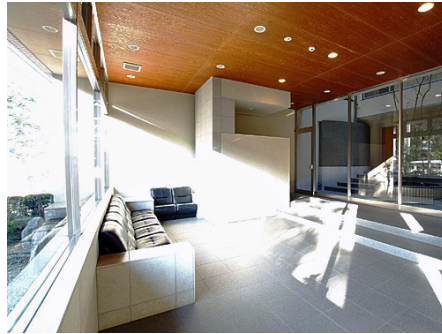
無料



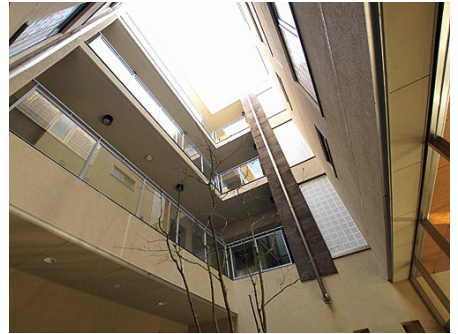
ペット



外観



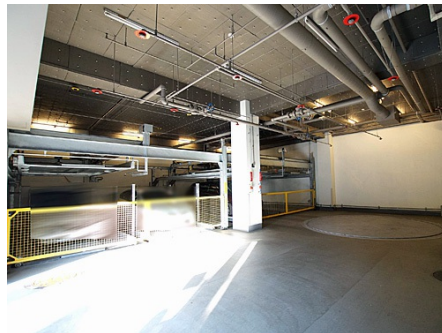
エントランスホール



中庭



中庭



敷地内駐車場



画像 準備中



画像 準備中



画像 準備中



画像 準備中

※施設の利用料金・利用時間・運営状況等、掲載内容はすべて現況を優先とします

所在地	神奈川県鎌倉市御成町786-1（住居表示）神奈川県鎌倉市御成町9-21
交通機関	J R横須賀線・江ノ島電鉄線「鎌倉駅」約240m 徒歩で約3分
周辺環境	学区 御成小学校、御成中学校
竣工 / 築年	2000年（平成12年）08月 / 築24年
施工 / 分譲	五洋建設株式会社 / 積水ハウス株式会社
構造	鉄筋コンクリート造 4階建（地下1階付）
総戸数	14戸
用途地域	第一種中高層住居専用地域
敷地権の種類	所有権
物件設備	電気 / 一括受電ではない、ガス / 都市ガス、飲用水 / 公営水道、排水 / 本下水
テレビ環境	地デジ・BS
インターネット環境	光回線
管理会社	株式会社東急コミュニティー（全部委託）、管理員勤務形態 / 日勤
オートロック	あり
駐車場	月額19,000円、22,000円
駐輪場	駐輪場 月額100円 バイク置場 なし
大浴場	
プール（クア）	
レストラン	なし
スポーツルーム	なし
オーナー専用ゲストルーム	なし
コインランドリー	なし
テニスコート	なし
ペット	可 細則有

※賃貸で入居する場合、施設の利用料金・利用条件等が所有者と異なる場合があります。

※物件の内覧をご希望の際は、事前にご予約をお願いします。

※当社ホームページに掲載の記事・写真の無断転載を禁じます。全ての内容は著作権法により保護されています。

最終更新日：2024年5月18日

次回更新予定日：2024年5月25日