

丸紅南軽井沢別荘地

価格：30万円

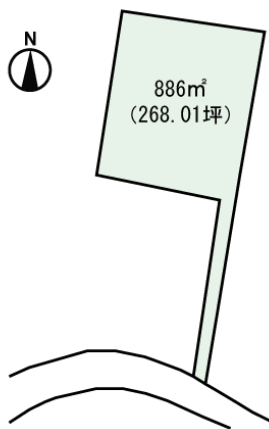
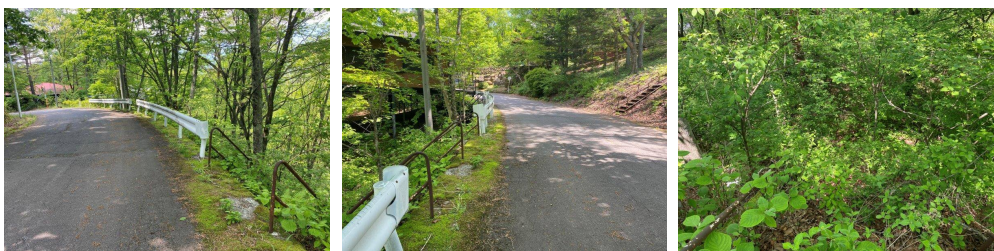


株式会社エンゼル不動産

軽井沢店 0267-41-1155

問合せ番号 32593

土地面積	886m ² (268.01坪)
設備概要	電気 / 中部電力、ガス / プロパン、水道 / 私営水道、排水 / 浄化槽
営業担当コメント	886㎡の丸紅南軽井沢別荘地の土地です。建物を建築するスペースまでは前面道路から距離が離れますので騒音も軽減されプライバシーも守られます。丸紅南別荘地は碓氷軽井沢インターチェンジからも近く、周辺にはゴルフコースや軽井沢レイクガーデンも近くアクティブに軽井沢を満喫できる別荘地です。



管理費	28,000円(年額)
税金関連情報	固定資産税 (R5年度) / 約7,400円、登録免許税 / 調査中、不動産取得税 / 調査中
取引関連情報	取引形態 / 仲介、仲介手数料 / 16,500円、現況 / 更地、引渡時期 / 相談

【物件概要】所在地 / 長野県北佐久郡軽井沢町大字発地、交通 / 北陸新幹線「軽井沢駅」約9km 車で約21分・上信越自動車道「碓氷・軽井沢IC」約8.8km 車で約22分、用途地域 / 第一種低層住居専用地域、権利の種類 / 所有権、管理会社 / 三菱地所コミュニティ㈱、地目 / 原野、地勢 / 傾斜地、道路 / 南側私道に接道、私道負担 / 無し、建ぺい率 / 30%、容積率 / 50%、高さ制限 / 10m以内、都市計画 / 都市計画区域内-非線引き区域、その他制限 / 長野県景観条例・軽井沢町自然保護対策要綱 【備考】・修繕積立一時金20万円・建物建築後は建物管理費、水道施設加入負担金10万円必要 ※土砂災害警戒区域イエローゾーン及びレッドゾーンに該当しています、特記事項 / 道路後退：5m 隣地後退：3m

※掲載内容はすべて現況を優先とします。

※最終更新日：2024年5月18日 次回更新予定日：2024年5月25日 ※物件の内覧をご希望の際は、事前にご予約をお願いします。

取扱店舗 エンゼル不動産 軽井沢店 TEL：0267-41-1155

株式会社エンゼル不動産 軽井沢店 / 国土交通大臣 (8) 4430号 / (公社) 首都圏不動産公正取引協議会加盟 / (公社) 長野県宅地建物取引業協会会員
〒389-0104 長野県北佐久郡軽井沢町軽井沢東29番地6 / JR軽井沢駅から徒歩4分
営業時間：9:00~18:00 / 定休日：毎週水曜日

© 2003-2024 Angel Real Estate, Co., Ltd. All Rights Reserved