

# リゾートパーク伊豆あたがわ

価格：980万円



株式会社エンゼル不動産  
伊東店 0557-38-5555  
問合せ番号 82749

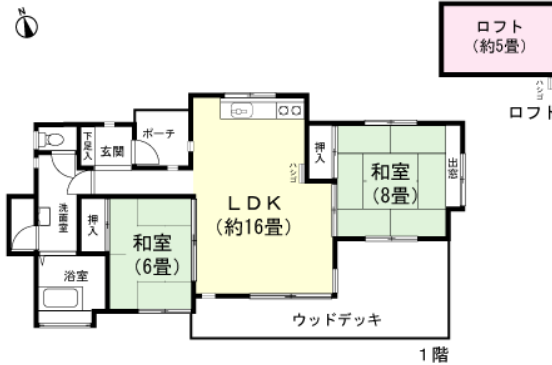
土地面積	436m <sup>2</sup> (131.88坪)
建物面積	69.38m <sup>2</sup> (20.98坪)
間取り	2LDK+ロフト 和室8畳 和室6畳 LDK約16畳 ロフト約5畳
築年 / 構造	1987年 (昭和62年) 07月 / 築37年 / 木造スレート葺平屋建
設備概要	電気 / 東京電力、ガス / 個別プロパン、水道 / 私設水道、排水 / 集中浄化槽



戸別



海の眺望



管理費	6,600円(月額)
その他・維持費	汚水処理設備管理費(月額) / 6,600円、受湯権更新料(月額) / 18,333円、温泉使用料(月額) / 8,800円、水道料(月額) / 2,640円
税金関連情報	固定資産税(R5年度) / 約37,100円、登録免許税 / 調査中、不動産取得税 / 調査中
取引関連情報	取引形態 / 仲介、仲介手数料 / 389,400円、現況 / 現在利用なし、引渡時期 / 相談、備品・家具 / 相談

【物件概要】所在地 / 静岡県賀茂郡東伊豆町奈良本、交通 / 伊豆急行線「伊豆熱川駅」約3.3km 車で約8分、竣工 / 1987年 (昭和62年) 07月 / 築37年、構造 / 木造スレート葺平屋建、用途地域 / 無指定、権利の種類 / 所有権、管理会社 / 株式会社伊豆急ハウジング、駐車場 / カースペースあり (1台分)、地目 / 山林、地勢 / 傾斜地、道路 / 北東、私道負担 / 無し、建ぺい率 / 60%、容積率 / 200%、高さ制限 / 制限なし、都市計画 / 都市計画区域内一非線引き区域、その他制限 / 建築基準法第22条指定地域 景観法 宅地造成工事規制区域内 【備考】【1区画】管理費13,200円/2ヵ月に1回請求 汚水処理施設費13,200円/2ヵ月に1回請求、特記事項 / 【温泉契約任意・更新料あり】温泉名義変更料：110,000円/購入時 11,000円(相続・合併時) 温泉権：2,200,000円/一括(10年) 温泉権利更新料：2,000,000円/一括 17,500円/月の場合温泉使用料：8,800円/月(5立方メートル迄) 超過：550円/1立方メートル当たり

※掲載内容はすべて現況を優先とします。

※最終更新日：2024年5月14日 次回更新予定日：2024年5月21日 ※物件の内覧をご希望の際は、事前にご予約をお願いします。

取扱店舗 エンゼル不動産 伊東店 TEL：0557-38-5555

株式会社エンゼル不動産 伊東店 / 国土交通大臣 (8) 4430号 / (公社) 首都圏不動産公正取引協議会加盟 / (公社) 静岡県宅地建物取引業協会会員  
〒414-0002 静岡県伊東市湯川3丁目11番2号サントイビル4F / JR伊東駅から徒歩1分  
営業時間：9:00~18:00 / 定休日：毎週水曜日

© 2003-2024 Angel Real Estate, Co., Ltd. All Rights Reserved