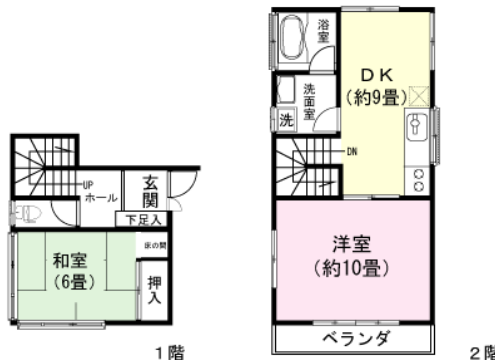


土地面積	434m ² (131.28坪)
建物面積	63.75m ² (19.28坪)
間取り	2DK DK約9畳 洋室約10畳 和室6畳
築年 / 構造	1938年(昭和13年)05月 / 築86年 / 木造スレート葺2階建
設備概要	電気 / 東京電力、ガス / プロパン、水道 / 私設水道、排水 / 戸別浄化槽



管理費	5,445円(月額)
その他・維持費	水道基本料金(月額) / 3,437円、水道料(月額) / 3,437円
税金関連情報	固定資産税(年額) / 調査中、登録免許税 / 調査中、不動産取得税 / 調査中
取引関連情報	取引形態 / 仲介、仲介手数料 / 561,000円、現況 / リゾート、引渡時期 / 相談、備品・家具 / 相談

【物件概要】所在地 / 静岡県賀茂郡東伊豆町奈良本、交通 / 伊豆急行線「伊豆熱川駅」約4km 車で約10分、竣工 / 1938年(昭和13年)05月 / 築86年、構造 / 木造スレート葺2階建、用途地域 / 無指定、権利の種類 / 所有権、管理会社 / 伊豆急ハウジング、駐車場 / カースペースあり(1台分)、地目 / 山林、地勢 / 傾斜地、道路 / 北東側、私道負担 / 調査中、建ぺい率 / 60%、容積率 / 200%、高さ制限 / 制限なし、都市計画 / 都市計画区域内-非線引き区域、その他制限 / ガケ条例 【備考】特記事項 / [管理費]月払制 [区画名義変更料]11,000円/1区画 [温泉契約任意・更新料なし] 温泉利用契約事務手数料 11,000円/一括 温泉基本料14,300円/月 10年ごと更新*10年以内の解除は15万円かかります ■温泉契約プランA: 温泉利用料金330円/1立方メートル ■温泉契約プランB: 温泉利用料金 5,500円/月 (制限なし)

*掲載内容はすべて現況を優先とします。

*最終更新日: 2024年5月13日 次回更新予定日: 2024年5月20日 *物件の内覧をご希望の際は、事前にご予約をお願いします。

取扱店舗 エンゼル不動産 伊東店 TEL: 0557-38-5555

株式会社エンゼル不動産 伊東店 / 国土交通大臣(8)4430号 / (公社)首都圏不動産公正取引協議会加盟 / (公社)静岡県宅地建物取引業協会会員
〒414-0002 静岡県伊東市湯川3丁目11番2号サントイビル4F / JR伊東駅から徒歩1分

営業時間: 9:00~18:00 / 定休日: 毎週水曜日

© 2003-2024 Angel Real Estate, Co., Ltd. All Rights Reserved