

下田市吉佐美

価格：14,980万円

エンゼル不動産

株式会社エンゼル不動産

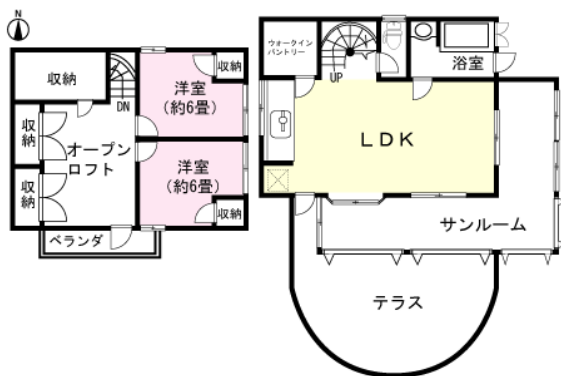
伊東店 0557-38-5555

問合せ番号 82688

土地面積	1033.33m ² (312.58坪)
建物面積	68.17m ² (20.62坪)
間取り	2LDK+OP+サンルーム LDK 洋室約6畳 洋室約6畳 サンルーム オープンロフト
築年 / 構造	1998年 (平成10年) 03月 / 築26年 / 木造スレート葺2階建て
設備概要	電気 / 東京電力、ガス / なし、水道 / 公営水道、排水 / 個別浄化槽



海の眺望



管理費	無し
税金関連情報	固定資産税 (年額) / 調査中、登録免許税 / 調査中、不動産取得税 / 調査中
取引関連情報	取引形態 / 仲介、仲介手数料 / 5,009,400円、現況 / リゾート、引渡時期 / 相談、備品・家具 / 一部撤去

【物件概要】所在地 / 静岡県下田市吉佐美、交通 / 伊豆急行線「伊豆急下田駅」約5.1km 車で約7分、竣工 / 1998年 (平成10年) 03月 / 築26年、構造 / 木造スレート葺2階建て、用途地域 / 無指定、権利の種類 / 所有権、駐車場 / カースペースあり (4台分)、地目 / 宅地、地勢 / 緩斜面 平坦、道路 / 南側 3m幅員 12m接道、私道負担 / 無し、建ぺい率 / 60%、容積率 / 200%、高さ制限 / 制限なし、都市計画 / 都市計画区域内-非線引き区域、その他制限 / 土砂災害警戒区域外 津波災害警戒区域内【備考】

※掲載内容はすべて現況を優先とします。

※最終更新日：2024年5月21日 次回更新予定日：2024年5月28日 ※物件の内覧をご希望の際は、事前にご予約をお願いします。

取扱店舗 エンゼル不動産 伊東店 TEL：0557-38-5555

株式会社エンゼル不動産 伊東店 / 国土交通大臣 (8) 4430号 / (公社) 首都圏不動産公正取引協議会加盟 / (公社) 静岡県宅地建物取引業協会会員
〒414-0002 静岡県伊東市湯川3丁目11番2号サントイビル4F / JR伊東駅から徒歩1分

営業時間：9:00~18:00 / 定休日：毎週水曜日

© 2003-2024 Angel Real Estate, Co., Ltd. All Rights Reserved