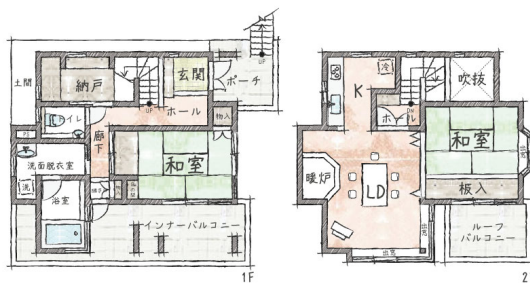


土地面積	363m <sup>2</sup> (109.80坪)
建物面積	87.76m <sup>2</sup> (26.54坪)
間取り	2LDK+S LDK 和室6畳 和室6畳 納戸
築年/構造	1994年(平成6年)07月 / 築30年/木造スレート葺二階建
設備概要	電気/東京電力(株)、ガス/プロパン、水道/町営水道、排水/個別浄化槽
所有者様のコメント	現在貸物件として運用中の物件です。購入時に(株)エンゼルを借主とする賃貸借契約を締結し、貸別荘として運営します。
営業担当コメント	■温泉権利2023年10月30日まで有り ●暖炉あり、浴室・インナーバルコニーからも森林の眺望を楽しめます。「売上連動自己利用(客室利益50%を売主様へ還元)」年間想定賃料約89.6万円/年 表面利回り7.6%※「表面利回り」は、1年間の予定賃料収入の物件取得価格に対する割合です。公租公課・管理費その他物件を維持するために必要な諸費用は控除されていません。また、利回りや予定賃料収入が確実に得られることを保証するものではありません。【計算式】表面利回り=年間予定賃料収入÷物件購入価格×



戸別



管理費	5,665円(月額)
税金関連情報	固定資産税 (R3年度) / 約30,700円、登録免許税 / 約67,900円、不動産取得税 / 約61,400円
取引関連情報	取引形態 / 代理、仲介手数料 / 不要、現況 / 賃貸中、引渡時期 / 即、備品・家具 / 相談

【物件概要】所在地/静岡県賀茂郡東伊豆町大川、交通/伊豆急行「伊豆大川駅」約2.0km 車で約6分、竣工/1994年(平成6年)07月 / 築30年、構造/木造スレート葺二階建、権利の種類/所有権、管理会社/株式会社エンゼルフォレストリゾート、駐車場/カースペースあり(1台分)、地目/宅地、私道負担/無し、建ぺい率/30%、容積率/60%、高さ制限/21m以内、都市計画/都市計画区域内-非線引き区域、その他制限/管理事務所発別荘地内規定有り 自然公園法(第2種) 【備考】[管理費]67,980円/年(個人)・240,240円/年(法人) ■貸別荘運営中は、借主である株式会社エンゼルフォレストリゾートが温泉使用料を負担。■送迎バスあり 月(8:50/13:30)・土(10:20/14:50) 管理事務所発、特記事項/[管理費]年払制[区画名義変更料]9,900円/1区画 [温泉]温泉引き込み済・更新料あり ◆温泉受湯権名義変更料(譲渡等)55,000円 ◆月々使用料:5立方メートルまで→6,380円・6立方メートルより超過料あり ◆貸別荘運営中は、借主である株式会社エンゼルが温泉使用料を負担。 ※温泉更新料330,000円(温泉供給契約期間:10年)

※掲載内容はすべて現況を優先とします。

※最終更新日:2024年5月21日 次回更新予定日:2024年5月28日 ※物件の内覧をご希望の際は、事前にご予約をお願いします。

取扱店舗 エンゼル不動産 伊東店 TEL:0557-38-5555

株式会社エンゼル不動産 伊東店/国土交通大臣(8)4430号/(公社)首都圏不動産公正取引協議会加盟/(公社)静岡県宅地建物取引業協会会員  
〒414-0002 静岡県伊東市湯川3丁目11番2号サントイビル4F/JR伊東駅から徒歩1分

営業時間:9:00~18:00/定休日:毎週水曜日

©2003-2024 Angel Real Estate, Co., Ltd. All Rights Reserved