

国道135号線を稲取方面へ南下して行くと、左に見えてくる青いタイル貼りのマンション「フレール伊豆稲取」。住戸は全室南向きのオーシャンビューで、稲取岬も望めます。共用施設は大浴場にリフレッシュルームも完備されています。そして伊豆稲取といえばなんといっても魚です！釣り好きの方には特にオススメのリゾートマンションです。大規模修繕工事は平成21年実施済。海拔70m



温泉



戸別



大浴場



温水



屋外



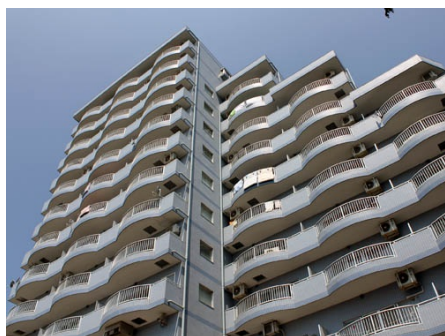
テニス



無料



ペット



輝く外観



バス停とフレール伊豆稲取(バス停徒歩1分)



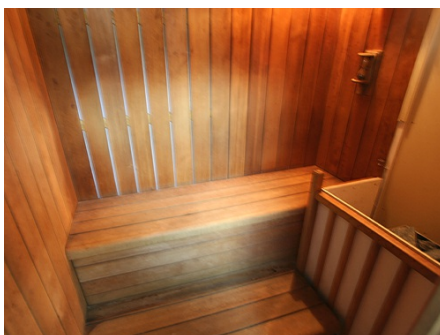
役場からフレールを望む



エントランスロビー



大浴場



サウナ



最寄りの伊豆稲取駅(約1.3km)



道路向かいの伊豆東部総合病院(徒歩2分)



港からフレールを望む

取扱店舗 エンゼル不動産 伊東店 TEL: 0557-38-5555

株式会社エンゼル不動産 伊東店 / 国土交通大臣(8)4430号 / (公社)首都圏不動産公正取引協議会加盟 / (公社)静岡県宅地建物取引業協会会員  
〒414-0002 静岡県伊東市湯川3丁目11番2号サンプライビル4F / JR伊東駅から徒歩1分  
営業時間: 9:00~18:00 / 定休日: 毎週水曜日

© 2003-2024 Angel Real Estate, Co., Ltd. All Rights Reserved

※施設の利用料金・利用時間・運営状況等、掲載内容はすべて現況を優先とします

所在地	静岡県賀茂郡東伊豆町稲取字沼津川18番地1
交通機関	伊豆急行線「伊豆稲取駅」約1.3km 徒歩で約17分
竣工/築年	1991年（平成3年）07月 / 築33年
施工/分譲	大成建設株式会社 / 株式会社朝日リアルエステート
構造	鉄骨・鉄筋コンクリート造 14階建
総戸数	66戸
用途地域	無指定
敷地権の種類	所有権
物件設備	電気/東京電力、ガス/プロパンガス（長田ガス）、飲用水/東伊豆町町営水道、排水/集中浄化槽
テレビ環境	地デジ
インターネット環境	光回線（戸別契約可）
管理会社	株式会社伊豆急ハウジング（全部委託）、管理員勤務形態/常駐 フロント：8時～19時（休憩時間10時～11時・12時～13時・16時～17時）定休：水曜日
オートロック	通年24時間
駐車場	3,000円/月 100円/一泊（連続利用は10日まで） 一時利用無料 車庫証明取得可能
駐輪場	なし
大浴場	沸かし湯大浴場 木曜以外8時～22時 *清掃時間14時～15時半 木曜17時～22時 サウナ*現在故障中（修理予定なし）
プール（クア）	なし
レストラン	なし
スポーツルーム	リフレッシュルーム 9時～22時
オーナー専用ゲストルーム	なし
コインランドリー	なし
テニスコート	なし
その他共用施設	メールボックス
ペット	不可
備考	平成21年8月 外壁塗装・鉄部塗装・防水・シーリング工事実施

※賃貸で入居する場合、施設の利用料金・利用条件等が所有者と異なる場合があります。

※物件の内覧をご希望の際は、事前にご予約をお願いします。

※当社ホームページに掲載の記事・写真の無断転載を禁じます。全ての内容は著作権法により保護されています。

最終更新日：2024年5月22日

次回更新予定日：2024年5月29日