

伊豆の瞳、一碧湖畔沿いに立つ伊東一碧苑マンション。定住はできませんが、レジャーの拠点に最適な使いやすいコンパクトにまとめられた間取りに、無料駐車場がうれしい。一碧湖を望むコンセプトのマンションは他にはないので、伊豆で湖畔沿いを求める方にはこれ以上ないマンションです。リゾート環境を重視している為、永住及び賃貸での貸し出しはできません。海拔217m



温泉



戸別



大浴場



温水



屋外



テニス



無料



ペット



リニューアルされた外観



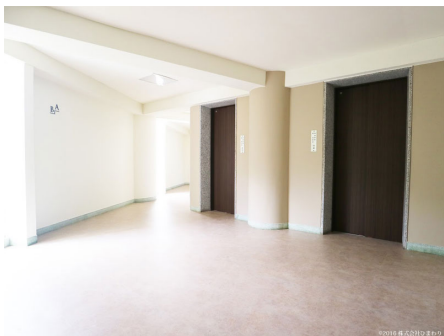
プールから見る一碧苑マンション



新しくなったエンブレム



B棟より一碧湖を望む



エレベーターホール



リニューアルされたプール



大浴場



伊豆の瞳一碧湖



一碧湖よりマンションを望む

※施設の利用料金・利用時間・運営状況等、掲載内容はすべて現況を優先とします

所在地	静岡県伊東市吉田字ヨシアラ834番地2
交通機関	伊豆急行線「川奈駅」約4km 徒歩で約50分
竣工/築年	1968年（昭和43年）09月 / 築56年
施工	三井建設株式会社
構造	鉄筋コンクリート造 8階建
総戸数	126戸
用途地域	無指定
敷地権の種類	借地権普通借地権 土地については、株式会社サクセスリゾートと個別に土地賃貸借契約を結び、月々4,200円を支払うものとする。支払い方法は、1月～6月分の25,200円を3月に、7月～12月分の25,200円を9月に、土地所有者である株式会社サクセスリゾートの指定する口座へ支払うものとする。※土地の賃貸借期間は竣工後60年間とし賃貸借の条件変更等について書面によるなんらかの意思表示がなかった場合は、期間満了の翌日より起算して更に満20年間同一条件により契約は更新されるものとし、以後この例による。
物件設備	電気/東京電力、ガス/プロパンガス、飲用水/井水、排水/集中浄化槽
テレビ環境	地デジ
インターネット環境	A D S L (戸別契約可)
管理会社	株式会社合人社計画研究所（全部委託）、管理員勤務形態/常駐 原則火曜日休み 9:00～17:00
オートロック	なし
駐車場	屋外38台（無料）
駐輪場	なし
大浴場	沸かし湯 金・土・日・月 14:00～22:00 火・水・木は利用中止 年末年始・GW・夏期休暇 7:00～22:00
プール（クア）	【原則】7月20日から8月25日迄 9:00～22:00（飛込・足ヒレ・ペット入水等禁止）
レストラン	なし
スポーツルーム	なし
オーナー専用ゲストルーム	なし
コインランドリー	洗濯機2台 乾燥機1台 100円/1回
テニスコート	なし
バーベキュー施設	9:00～22:00（5時間以内の利用）
その他共用施設	娯楽室8:00～22:00（卓球台2台あり）
過去の修繕履歴	平成28年5月大規模修繕工事实施・平成9年度・大規模修繕工事(外壁補修・塗装・シーリング・防水・鉄部塗装工事) 平成26年度・プール給水用ポンプ取替工事 平成26年度・消防用設備不備修繕工事、給水ポンプ改修工事、浴場濾過器廻り修理工事
ペット	可 平成28年4月1日より規約改正になりました。3匹まで可

※賃貸で入居する場合、施設の利用料金・利用条件等が所有者と異なる場合があります。

※物件の内覧をご希望の際は、事前にご予約をお願いします。

※当社ホームページに掲載の記事・写真の無断転載を禁じます。全ての内容は著作権法により保護されています。

最終更新日：2024年5月21日

次回更新予定日：2024年5月28日