

大規模修繕工事 平成25年5月完了 伊東駅から車で約4分の高台に位置する伊東マンション第壹別館。駅前から無料送迎バスが1日6便出ているので車のない方でも楽々利用することができます。室内は温泉引き込み、プライベートな温泉を楽しむことができます。海拔170m



温泉



戸別



大浴場



温水



屋外



テニス



無料



ペット



青空と第一別館



マンションからの眺望



駐車場無料



正面玄関



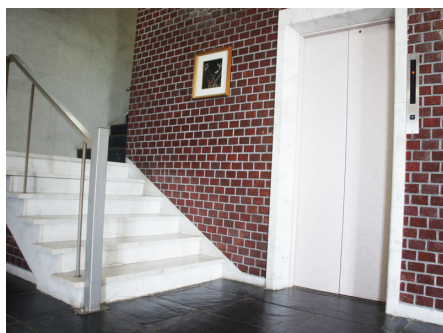
リニューアルされた第一別館



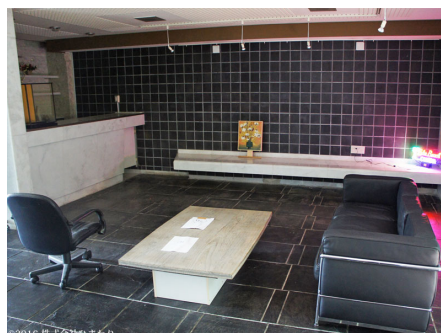
スロープも新たに設置



組合運行バス(6便)



大理石をおしみなく使っています



鉄平石が敷き詰められたロビー

※施設の利用料金・利用時間・運営状況等、掲載内容はすべて現況を優先とします

| | |
|--------------|---|
| 所在地 | 静岡県伊東市岡字川向1385番地7 |
| 交通機関 | 伊豆急行線「南伊東駅」約2.1km 車で約11分 |
| 竣工/築年 | 1965年(昭和40年)04月 / 築59年 |
| 構造 | 鉄筋コンクリート造 10階建 |
| 総戸数 | 66戸 |
| 用途地域 | 第二種中高層住居専用地域 |
| 敷地権の種類 | 所有権 |
| 物件設備 | 電気/東京電力、ガス/都市ガス(伊東ガス)、飲用水/公営水道、排水/集中浄化槽 |
| テレビ環境 | 地デジ |
| インターネット環境 | 光回線(戸別契約可) ロビー付近Wi-fi有り |
| 管理会社 | 株式会社合人社計画研究所(全部委託)、管理員勤務形態/常駐 フロント営業時間 9:00~17:00 昼休憩 12:00~13:00 |
| オートロック | 夜間オートロック |
| 駐車場 | 屋外17台 車庫証明は発行不可(軽自動車は車庫証明不要です) |
| 駐輪場 | なし |
| 大浴場 | なし(本館大浴場のご利用はできません。) |
| 戸別温泉 | あり |
| プール(クア) | 伊東マンション本館のプールをご利用できます。 |
| レストラン | なし |
| スポーツルーム | なし |
| オーナー専用ゲストルーム | なし |
| コインランドリー | なし |
| テニスコート | なし |
| 送迎バス | 1日6便の伊東駅から往復シャトルバスあり(無料) |
| 過去の修繕履歴 | 平成25年5月 大規模修繕工事完了 |
| ペット | 不可 |

※賃貸で入居する場合、施設の利用料金・利用条件等が所有者と異なる場合があります。

※物件の内覧をご希望の際は、事前にご予約をお願いします。

※当社ホームページに掲載の記事・写真の無断転載を禁じます。全ての内容は著作権法により保護されています。

最終更新日: 2024年5月21日

次回更新予定日: 2024年5月28日