

平成25年度開業、24時間救急指定病院の新伊東市民病院に隣接。伊豆急行線南伊東駅より平坦で徒歩3分。徒歩圏内には24時間営業のマックスバリューがあり生活に便利な立地が魅力のヒルコート伊東。温泉大浴場や屋外プール、パーティールームもあり、リゾートとしても定住用としても幅広いニーズに応えられるマンションです。海拔20m



温泉



戸別



大浴場



温水



屋外



テニス



無料



ペット



ヒルコート伊東外観



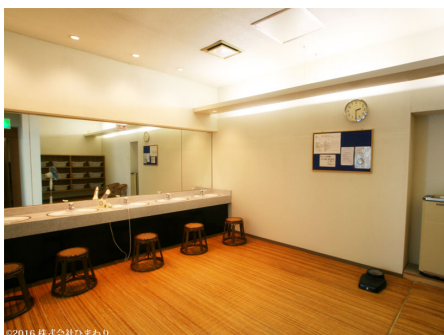
正面玄関



ロビー



温泉大浴場



広々洗面台



パーティールーム



落ちついた敷地内



プール



エントランス

取扱店舗 エンゼル不動産 伊東店 TEL : 0557-38-5555

株式会社エンゼル不動産 伊東店 / 国土交通大臣 (8) 4430号 / (公社) 首都圏不動産公正取引協議会加盟 / (公社) 静岡県宅地建物取引業協会会員
〒414-0002 静岡県伊東市湯川3丁目11番2号サントイビル4F / JR伊東駅から徒歩1分
営業時間 : 9:00~18:00 / 定休日 : 毎週水曜日

© 2003-2024 Angel Real Estate, Co., Ltd. All Rights Reserved

※施設の利用料金・利用時間・運営状況等、掲載内容はすべて現況を優先とします

所在地	静岡県伊東市鎌田字桜ヶ丘183番地1
交通機関	伊豆急線「南伊東駅」約300m 徒歩で約4分
竣工/築年	1990年(平成2年)04月 / 築34年
施工/分譲	(株)佐藤秀工務店 / 株式会社佐藤秀工務店
構造	鉄骨・鉄筋コンクリート造 8階建
総戸数	58戸
用途地域	第二種住居地域
敷地権の種類	所有権
物件設備	電気/東京電力、ガス/都市ガス(伊東ガス)、飲用水/公共水道、排水/公共下水道
テレビ環境	地デジ・BS・CS
インターネット環境	光回線(戸別契約)
管理会社	(株)エンゼル(全部委託)、管理員勤務形態/日勤 フロント 9時~12時・14時~18時 月・火:代務要員
オートロック	あり
駐車場	屋内19台 車庫証明取得可能 定住 5,000円/年(繁忙期のみ近隣駐車場へ移動要請有り) リゾート利用 無料
駐輪場	あり
大浴場	温泉大浴場(加温・加水・循環ろ過)温泉大浴場 打たせ湯 【源泉名】鎌田34号泉【泉質】アルカリ性単純温泉 月~金曜日 6:00~9:00 15:00~24:00 土・日曜日 6:00~24:00 トップシーズン(年末年始・夏休み・GW) 6:00~24:00 *清掃時間13:00~14:30
プール(クア)	屋外プール(夏季) ジャグジー 10:00~18:00
レストラン	なし
スポーツルーム	なし
オーナー専用ゲストルーム	なし
コインランドリー	あり
テニスコート	なし
パーティールーム(ピリヤード)	1000円/時
ペット	不可

※賃貸で入居する場合、施設の利用料金・利用条件等が所有者と異なる場合があります。

※物件の内覧をご希望の際は、事前にご予約をお願いします。

※当社ホームページに掲載の記事・写真の無断転載を禁じます。全ての内容は著作権法により保護されています。

最終更新日: 2024年5月12日

次回更新予定日: 2024年5月19日