

年間を通じて温暖な気候の伊豆。伊東の山並みと相模湾を望む高台に立ち、格調高いエントランスロビーへと導かれます。温泉大浴場、スポーツルーム、ラウンジなどリゾートとして活用されるのはもちろん、将来は定住地として人気のマンションです。94m



温泉



戸別



大浴場



温水



屋外



テニス



無料



ペット



クリオ伊東全景



車寄せのあるエントランス



フロントも雰囲気があります



相模湾と大室山を見晴らすプール



天井が高く高級感溢れるロビー



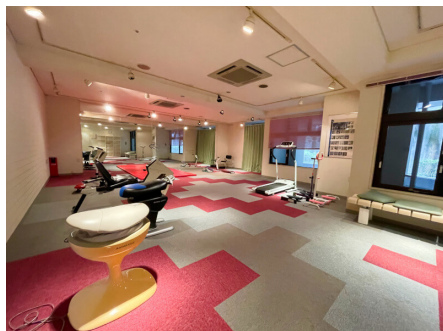
グランドピアノがあるロビー



種類豊富な温泉大浴場



広々としたサウナ



スポーツルーム

※施設の利用料金・利用時間・運営状況等、掲載内容はすべて現況を優先とします

所在地	静岡県伊東市岡字川向1382番地1
交通機関	伊豆急行「南伊東駅」約1.3km 車で約4分
竣工/築年	1993年(平成5年)06月 / 築31年
施工/分譲	五洋建設株式会社 / 明和地所株式会社
構造	鉄骨・鉄筋コンクリート造 10階建
総戸数	190戸
用途地域	第二種住居地域
敷地権の種類	所有権
物件設備	電気/東京電力、ガス/都市ガス(伊東ガス)、飲用水/市営水道、排水/公共下水道
テレビ環境	地デジ
インターネット環境	光回線(戸別契約可)、ADSL(戸別契約)
管理会社	明和地所コミュニティ株式会社(全部委託)、管理員勤務形態/常駐 管理人室1戸含
オートロック	通年24時間
駐車場	※駐車場日貸しのみ、月極空なし。130台屋内(機械式92台) 日貸1,000円/日 機械式 10,000円/月 小型用5,000円/月
駐輪場	届け出必要
大浴場	温泉大浴場(加温・加水・循環ろ過)温泉大浴場 ジャグジー・サウナ付 5時~深夜1時 清掃時間除く 清掃時間 月・木 10時~15時 火・水・金~日 12時~15時 特別清掃最終木曜 9時~16時半 打たせ湯 (全日):7時~23時 【源泉名】岡265号 【泉質】単純温泉
プール(クア)	夏季のみ
レストラン	なし
スポーツルーム	9時~18時
オーナー専用ゲストルーム	なし
コインランドリー	なし
テニスコート	なし
その他共用施設	集合郵便受け エントランスホール カフェ(繁忙期のみ営業)
過去の修繕履歴	2009年2月大規模修繕工事、2014年11月温泉設備補修工事、2014年9月機械式駐車場設備部品交換工事、2011年7月消防設備改修工事、2011年4月地上デジタル放送導入工事、2010年10月給水ポンプユニット取替、2006年11月屋上防水改修工事、
ペット	不可

※賃貸で入居する場合、施設の利用料金・利用条件等が所有者と異なる場合があります。

※物件の内覧をご希望の際は、事前にご予約をお願いします。

※当社ホームページに掲載の記事・写真の無断転載を禁じます。全ての内容は著作権法により保護されています。

最終更新日: 2024年5月11日

次回更新予定日: 2024年5月18日