

富士高原コンド D 棟

価格：100万円

株式会社エンゼル不動産
山中湖店 0120-30-1555
問合せ番号 63776

間取り	2LDK (洋室約4.5畳 洋室約4.5畳 LDK約10.5畳)
壁芯面積	47.39m ² (14.33坪) / パルコニー面積 3.55m ²
階数・棟・向き	2階/3階建 D棟 西・東向き
基本設備	給湯/ガス給湯器、コンロ/ガスコンロ、暖房/セントラルヒーティング、冷房/戸別設置
営業担当コメント	※本物件は契約不適合責任免責になります。



温泉



戸別



大浴場



温水



屋外



海の眺望



山の眺望



テニス



無料



ペット



バルコニ



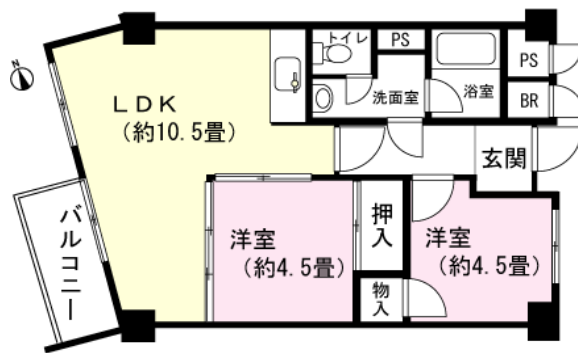
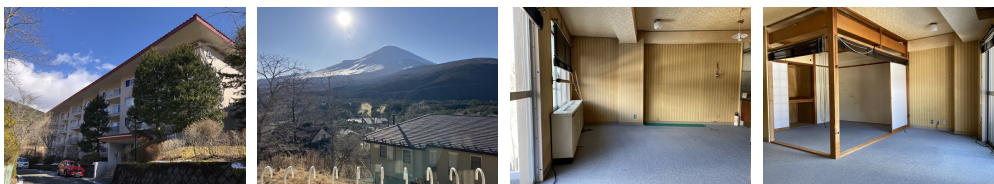
洗濯機



投資



オーナー



管理費等	管理費/9,714円(月額)、修繕積立金/7,542円(月額)、水道基本料/350円(月額)、暖房費/4,000円(月額)、地代/1,421円(月額)、月額合計/23,027円
税金等	固定資産税/約34,700円(年額)、町県民税/4,400円(個人均等割・年額 ※法人は税額が異なります)、登録免許税/約49,600円、不動産取得税/約100,000円
取引関連情報	取引態様/仲介、仲介手数料/約55,000円、現況/リゾート、引渡時期/相談、家具・備品/全て撤去

【物件概要】所在地/静岡県駿東郡小山町須走112、交通/御殿場線「御殿場駅」約11.1km 車で約17分・東名高速道路「御殿場IC」約12.7km 車で約20分、竣工/1974年(昭和49年)05月、施工/北野建設株式会社、構造/鉄筋コンクリート造5(A棟4,D棟3)階建、総戸数/169戸、管理会社/株式会社エンゼル(全部委託)、管理員/日勤、敷地権/借地権 借地権残存期間 2034年4月30日まで 地代は毎月管理費と合わせて徴収 【設備概要】電気/東京電力、ガス/サガミシード(プロパン)、飲用水/町営水道、排水/合同浄化槽 【共用施設】駐車場(無料) 【備考】ペット/可、テレビ/地デジ対応、ネット/光回線なし(個別にモバイルWi-Fiルーター等を契約してください)、その他/D棟はエレベーターはありません。

※掲載内容はすべて現況を優先とします。

※最終更新日: 2024年5月19日 次回更新予定日: 2024年5月26日

※物件の内覧をご希望の際は、事前にご予約をお願いします。

取扱店舗 エンゼル不動産 山中湖店 TEL: 0120-30-1555

株式会社エンゼル不動産 山中湖店 / 国土交通大臣(8)4430号 / (公社)首都圏不動産公正取引協議会加盟 / (公社)山梨県宅地建物取引業協会会員
〒401-0501 山梨県南都留郡山中湖村山中226 / 中央高速バス 山中湖役場前より徒歩7分(約500m)
営業時間: 9:00~18:00 / 定休日: 毎週水曜日・第2第4火曜日
© 2003-2024 Angel Real Estate, Co., Ltd. All Rights Reserved