

# シーサイドサーフ御宿

価格：380万円



株式会社エンゼル不動産

房総店 0120-00-1115

問合せ番号 44418

|       |   |
|-------|---|
| 間取り   | 1LDK (洋室約6畳 LDK約12畳)                                      |
| 壁芯面積  | 42.12m <sup>2</sup> (12.74坪) / バルコニー面積 9.62m <sup>2</sup> |
| 階数・向き | 11階 / 13階建 南東向き   |
| 基本設備  | 給湯 / ガス給湯器、コンロ / ガスコンロ、暖房 / 戸別設置、冷房 / 戸別設置                |



温泉



戸別



大浴場



温水



屋外



海の眺望



山の眺望



テニス



無料



ペット



バルコニー



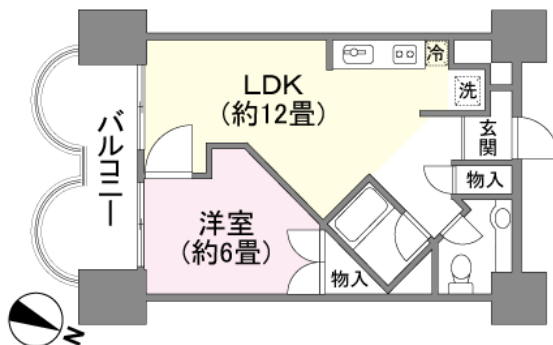
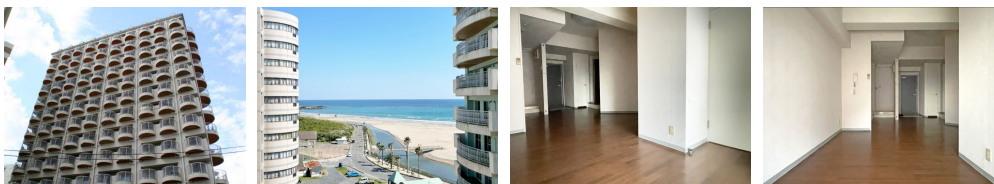
洗濯機



投資



オーナー



|        |   |
|--------|---|
| 管理費等   | 管理費 / 11,700円 (月額)、修繕積立金 / 5,100円 (月額)、月額合計 / 16,800円   |
| 税金等    | 固定資産税 / 約52,400円 (年額)、町県民税 / 5,000円 (個人均等割・年額 ※法人は税額が異なります)、登録免許税 / 約74,800円、不動産取得税 / 約149,600円 |
| 取引関連情報 | 取引態様 / 仲介、仲介手数料 / 約189,200円、現況 / リゾート、引渡時期 / 相談、家具・備品 / 相談                                      |

【物件概要】所在地 / 千葉県夷隅郡御宿町新町854番地、交通 / 外房線「御宿駅」約650m 徒歩で約9分・高速バス(京成バス・鴨川日東バス) : 東京駅八重洲口前→御宿(御宿町公民館前下車) 約455m(徒歩約6分)、竣工 / 1990年 (平成2年) 03月、施工 / 佐藤工業(株)、構造 / 鉄骨・鉄筋コンクリート造13階建、総戸数 / 49戸、管理会社 / シーサイドサーフ御宿管理組合 (自主管理)、管理員 / 常駐、敷地権 / 所有権 【設備概要】電気 / 東京電力(株)、ガス / プロパンガス集中供給方式、飲用水 / 公営水道、排水 / 排水処理設備(浄化槽) 【共用施設】駐車場 (無料)、駐輪場、卓球台あり 【備考】ペット / 不可、テレビ / 地デジ・BS対応、ネット / 光回線(戸別契約可)

\*掲載内容はすべて現況を優先とします。

\*最終更新日 : 2024年5月19日 次回更新予定日 : 2024年5月26日

\*物件の内覧をご希望の際は、事前にご予約をお願いします。

取扱店舗 エンゼル不動産 房総店 TEL : 0120-00-1115

株式会社エンゼル不動産 房総店 / 国土交通大臣 (8) 4430号 / (公社) 首都圏不動産公正取引協議会加盟 / (一社) 千葉県宅地建物取引業協会会員

〒299-5106 千葉県夷隅郡御宿町須賀488番地1 ビューパレー御宿1階 / JR御宿駅から徒歩5分

営業時間 : 9:00~18:00 / 定休日 : 毎週水曜日・第2第4火曜日

© 2003-2024 Angel Real Estate, Co., Ltd. All Rights Reserved