

自然郷別荘地 相模台 2次

価格：1,180万円

エンゼル不動産

株式会社エンゼル不動産

熱海店 0557-85-5151

問合せ番号 56166

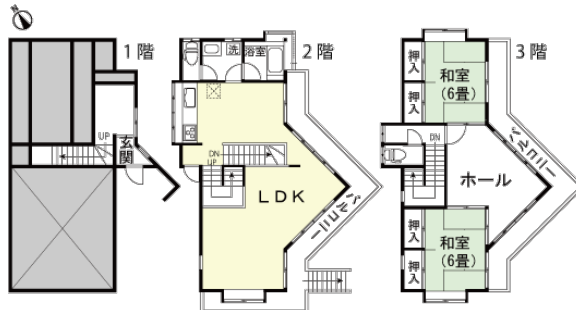
| | |
|---------|---|
| 土地面積 | 299m ² (90.44坪) |
| 建物面積 | 109.96m ² (33.26坪) |
| 間取り | 2LDK |
| 築年 / 構造 | 1992年(平成4年)10月 / 築32年 / 木・鉄筋コンクリート造スレート葺3階建 |
| 設備概要 | 電気 / 東京電力㈱、ガス / プロパンガス、水道 / 公営水道、排水 / 個別浄化槽 |



戸別



海の眺望



| | |
|---------|--|
| 管理費 | 5,005円(月額) |
| その他・維持費 | 温泉基本料(月額) / 6,050円 |
| 税金関連情報 | 固定資産税(年額) / 調査中、登録免許税 / 調査中、別荘税(年額) / 調査中、不動産取得税 / 調査中 |
| 取引関連情報 | 取引形態 / 仲介、仲介手数料 / 455,400円、現況 / 調査中、引渡時期 / 相談、備品・家具 / 相談 |

【物件概要】所在地 / 静岡県熱海市上多賀、交通 / 東海道本線「熱海駅」約8.3km 車で約21分、竣工 / 1992年(平成4年)10月 / 築32年、構造 / 木・鉄筋コンクリート造スレート葺3階建、用途地域 / 無指定、権利の種類 / 所有権、管理会社 / 株式会社エンゼルフォレストリゾート、駐車場 / カースペースあり(1台分)、地目 / 山林、地勢 / 傾斜地、道路 / 西、私道負担 / 無し、建ぺい率 / 30%、容積率 / 150%、高さ制限 / 15m以内、都市計画 / 都市計画区域内-非線引き区域、その他制限 / 建築基準法第22条区域 げけ条例 第2種風致地区 土砂災害特別警戒区域 【備考】管理費60,060円/年(個人)・180,180円/年(法人) 建物面積：1階7.29㎡・2階52.99㎡・3階49.68㎡ ※温泉引込済 ■別荘地内にテニスコート・レストランカフェ・貸し駐車場・ドッグランあり ■オーナーカード提示により割引やサービスあり、特記事項 / [管理費]年払制 [区画名義変更料]9,900円/1区画 [温泉]契約任意・更新料あり・各戸加温方式[温泉契約]プランA：温泉契約権利金2,200,000円+温泉計量器類取付費用38,500円+月々使用料プランB：初期費用0円・契約期間2年間、途中での利用休止不可。分割加入契約金10,725円+月々使用料 ◆月々使用料：5立方まで→6,050円・6立方より超過料あり ◆A・B共に温泉更新料330,000円(温泉供給契約期間：10年)◆温泉受湯権名義変更料(譲渡等) 55,000円/口
※掲載内容はすべて現況を優先とします。

※最終更新日：2024年5月16日 次回更新予定日：2024年5月23日 ※物件の内覧をご希望の際は、事前にご予約をお願いします。

取扱店舗 エンゼル不動産 熱海店 TEL：0557-85-5151

株式会社エンゼル不動産 熱海店 / 国土交通大臣(8)4430号 / (公社)首都圏不動産公正取引協議会加盟 / (公社)静岡県宅地建物取引業協会会員
〒413-0011 静岡県熱海市田原本町9番1号 熱海第一ビル2階 / JR熱海駅から徒歩1分
営業時間：9:00~18:00 / 定休日：毎週水曜日

© 2003-2024 Angel Real Estate, Co., Ltd. All Rights Reserved