

伊豆富士見高原小松ヶ原別荘地

価格：1,980万円



株式会社エンゼル不動産

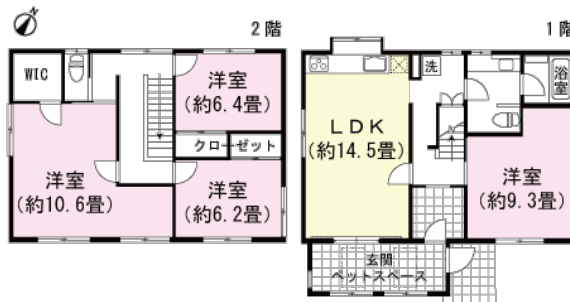
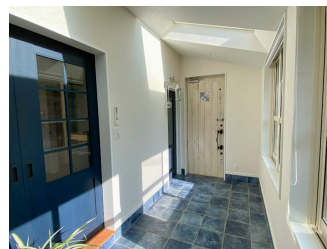
熱海店 0557-85-5151

問合せ番号 56137

土地面積	522.13m ² (157.94坪)
建物面積	120.19m ² (36.35坪)
間取り	4LDK
築年 / 構造	1995年(平成7年)02月 / 築29年 / 木造スレート葺2階建
設備概要	電気 / 東京電力(株)、ガス / なし、水道 / 市営水道、排水 / 個別浄化槽
リフォーム内容	2019年8月 フルリフォーム済
営業担当コメント	こちらの建物は、オール電化となっております。



山の眺望



管理費	5,665円(月額)
税金関連情報	固定資産税 (R5年度) / 約36,100円、登録免許税 / 調査中、不動産取得税 / 調査中
取引関連情報	取引形態 / 仲介、仲介手数料 / 719,400円、現況 / 定住、引渡時期 / 相談、備品・家具 / エアコン含む

【物件概要】所在地 / 静岡県伊豆の国市奈古谷、交通 / JR東海道本線「熱海駅」約13km 車で約24分、竣工 / 1995年(平成7年)02月 / 築29年、構造 / 木造スレート葺2階建、用途地域 / 無指定、権利の種類 / 所有権、管理会社 / (株)エンゼルフォレストリゾート、駐車場 / カースペースあり(1台分)、地目 / 宅地、地勢 / 傾斜地、道路 / 南東、私道負担 / 無し、建ぺい率 / 30%、容積率 / 60%、高さ制限 / 制限なし、都市計画 / 都市計画区域内一市街化調整区域、その他制限 / 自主規制により2階建て、10mを超える場合は日影制限適用 【備考】オール電化 管理費67,980円/年(個人)・240,240円/年(法人) 建物面積: 1階 59.66㎡・2階 60.53㎡ * 1階一部未登記 ■別荘地内にテニスコート・ドッグランあり ■オーナーカード提示により割引やサービスあり、特記事項 / [管理費]年払制 法人名義の場合は金額が変わります [区画名義変更料]9,900円/1区画

*掲載内容はすべて現況を優先とします。

*最終更新日: 2024年5月17日 次回更新予定日: 2024年5月24日 *物件の内覧をご希望の際は、事前にご予約をお願いします。

取扱店舗 エンゼル不動産 熱海店 TEL: 0557-85-5151

株式会社エンゼル不動産 熱海店 / 国土交通大臣(8)4430号 / (公社)首都圏不動産公正取引協議会加盟 / (公社)静岡県宅地建物取引業協会会員
〒413-0011 静岡県熱海市田原本町9番1号 熱海第一ビル2階 / JR熱海駅から徒歩1分
営業時間: 9:00~18:00 / 定休日: 毎週水曜日

© 2003-2024 Angel Real Estate, Co., Ltd. All Rights Reserved