

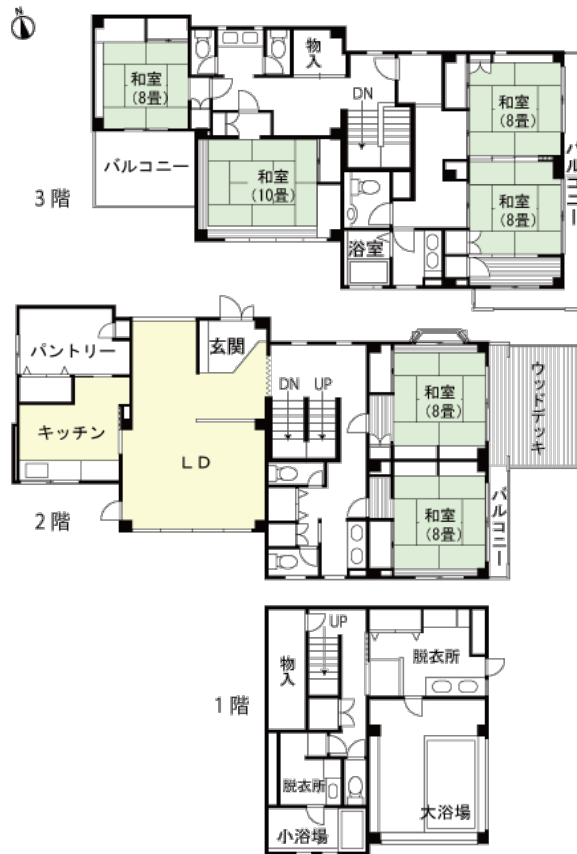
土地面積	825m <sup>2</sup> (249.56坪)
建物面積	371.72m <sup>2</sup> (112.44坪)
間取り	6LDK+N
築年 / 構造	1994年(平成6年)12月 / 築30年 / 鉄筋コンクリート造陸屋根3階建
設備概要	電気 / 東京電力㈱、ガス / 都市ガス、水道 / 公営水道、排水 / 戸別浄化槽
リフォーム内容	2013年3月 外装・内装リフォーム



戸別



海の眺望



管理費	5,445円(月額)
その他・維持費	温泉基本料(月額) / 17,600円、温泉利用料(月額) / 11,000円、区画名義変更料 / 11,000円、温泉利用締結事務手数料 / 11,000円
税金関連情報	固定資産税(R5年度) / 約481,300円、登録免許税 / 調査中、別荘税(年額) / 調査中、不動産取得税 / 調査中
取引関連情報	取引形態 / 仲介、仲介手数料 / 約4,950,000円、現況 / リゾート、引渡時期 / 相談、備品・家具 / 相談

【物件概要】所在地 / 静岡県熱海市伊豆山、交通 / 東海道新幹線「熱海駅」約3.9km 車で約13分、竣工 / 1994年(平成6年)12月 / 築30年、構造 / 鉄筋コンクリート造陸屋根3階建、用途地域 / 第二種中高層住居専用地域、権利の種類 / 所有権、管理会社 / 株式会社伊豆急ハウジング、駐車場 / カースペースあり(2台分)、地目 / 山林、地勢 / 傾斜地、道路 / 北西、私道負担 / 無し、建ぺい率 / 40%、容積率 / 200%、高さ制限 / 15m以内、都市計画 / 都市計画区域内一非線引き区域、その他制限 / 第2種風致地区 建築基準法第22条地区 土砂災害警戒区域 かげ条例 【備考】温泉権利金は不要です。供給契約により受湯出来ます。、特記事項 / 建物面積 : 1階79.52㎡・2階149.96㎡・3階142.24㎡

\*掲載内容はすべて現況を優先とします。

\*最終更新日 : 2024年5月17日 次回更新予定日 : 2024年5月24日

\*物件の内覧をご希望の際は、事前にご予約をお願いします。

取扱店舗 エンゼル不動産 熱海店 TEL : 0557-85-5151

株式会社エンゼル不動産 熱海店 / 国土交通大臣 (8) 4430号 / (公社) 首都圏不動産公正取引協議会加盟 / (公社) 静岡県宅地建物取引業協会会員  
〒413-0011 静岡県熱海市田原本町9番1号 熱海第一ビル2階 / JR熱海駅から徒歩1分  
営業時間 : 9:00~18:00 / 定休日 : 毎週水曜日

© 2003-2024 Angel Real Estate, Co., Ltd. All Rights Reserved