

伊豆富士見高原小松ヶ原別荘地

価格：1,750万円

エンゼル不動産

株式会社エンゼル不動産

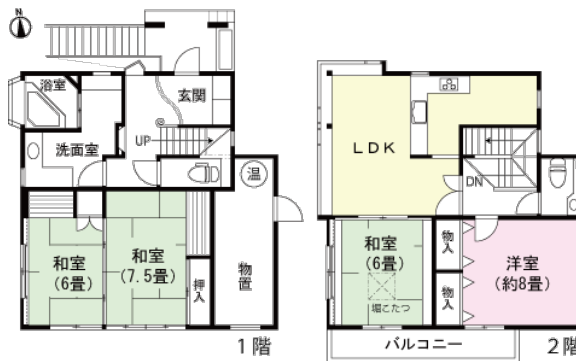
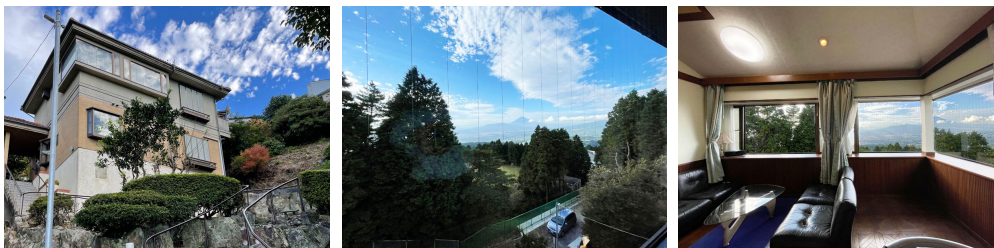
熱海店 0557-85-5151

問合せ番号 55855

土地面積	373m ² (112.83坪)
建物面積	126.72m ² (38.33坪)
間取り	4LDK
築年 / 構造	1990年(平成2年)10月 / 築34年 / 木造瓦葺2階建て
設備概要	電気 / 東京電力(株)、ガス / 個別プロパン、水道 / 市営水道、排水 / 個別浄化槽



山の眺望



管理費	5,665円(月額)
税金関連情報	固定資産税(年額) / 調査中、登録免許税 / 調査中、不動産取得税 / 調査中
取引関連情報	取引形態 / 仲介、仲介手数料 / 643,500円、現況 / リゾート、引渡時期 / 相談、備品・家具 / 相談

【物件概要】所在地 / 静岡県伊豆の国市奈古谷、交通 / JR東海道本線「熱海駅」約15km 車で約31分、竣工 / 1990年(平成2年)10月 / 築34年、構造 / 木造瓦葺2階建て、用途地域 / 無指定、権利の種類 / 所有権、管理会社 / (株)エンゼルフォレストリゾート、駐車場 / なし、地目 / 原野、地勢 / 傾斜地、道路 / 南東、私道負担 / 無し、建ぺい率 / 30%、容積率 / 60%、高さ制限 / 制限なし、都市計画 / 都市計画区域内一市街化調整区域、その他制限 / 自主規制により2階建て、1.0mを超える場合は日影制限適用 【備考】管理費67,980円/年(個人)・240,240円/年(法人) 建物面積：1階 63.36㎡・2階 63.36㎡ ■別荘地内にテニスコート・ドッグランあり ■オーナーカード提示により割引やサービスあり、特記事項 / [管理費]年払制 法人名義の場合は金額が変わります [区画名義変更料]9,900円/1区画

※掲載内容はすべて現況を優先とします。

※最終更新日：2024年5月16日 次回更新予定日：2024年5月23日 ※物件の内覧をご希望の際は、事前にご予約をお願いします。

取扱店舗 エンゼル不動産 熱海店 TEL：0557-85-5151

株式会社エンゼル不動産 熱海店 / 国土交通大臣(8)4430号 / (公社)首都圏不動産公正取引協議会加盟 / (公社)静岡県宅地建物取引業協会会員
〒413-0011 静岡県熱海市田原本町9番1号 熱海第一ビル2階 / JR熱海駅から徒歩1分
営業時間：9:00~18:00 / 定休日：毎週水曜日

© 2003-2024 Angel Real Estate, Co., Ltd. All Rights Reserved