

## 中銀ライフケア梅園台16号館

価格：40万円



株式会社エンゼル不動産

熱海店 0557-85-5151

問合せ番号 56134

間取り	1LDK (和室6畳 LDK約11.5畳)
壁芯面積	44.37m <sup>2</sup> (13.42坪) / バルコニー面積 5.46m <sup>2</sup>
階数・向き	4階 / 14階建 南東向き
基本設備	給湯 / セントラル温水給湯、コンロ / 電熱ヒーター式コンロ、暖房 / 各戸設置、冷房 / 各戸設置



温泉



戸別



大浴場



温水



屋外



海の眺望



山の眺望



テニス



無料



ペット



バルコニー



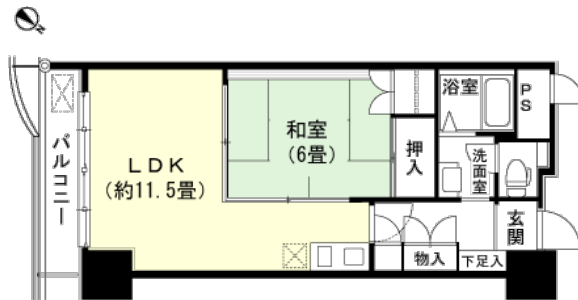
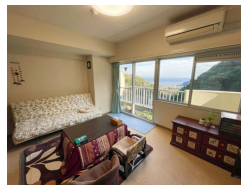
洗濯機



投資



オーナー



管理費等	管理費 / 46,900円 (月額)、修繕積立金 / 15,000円 (月額)、上下水道基本料 / 2,616円 (月額)、月額合計 / 64,516円 *管理費メンバー1名追加毎に23,800円/月追加
購入時一時金	預かり保証金 (1名の場合) / 600,000円、メンバー登録料1名分 (税込) / 330,000円、預かり保証金: メンバー追加の場合一人当たり30万円追加 メンバー登録料: メンバー一人追加ごとに16.5万
税金等	固定資産税 / 約67,600円 (R5年度)、別荘税 / 47,400円 (年額)、登録免許税 / 約86,000円、不動産取得税 / 約170,000円
取引関連情報	取引態様 / 仲介、仲介手数料 / 22,000円、現況 / リゾート、引渡時期 / 相談、家具・備品 / 相談

【物件概要】所在地 / 熱海市相の原町3-1、交通 / JR伊東線「来宮駅」約2km 車で約5分・JR東海道本線「熱海駅」より約3.7km 車で約10分「熱海駅」よりバスで相の原団地行「中銀梅園台」下車 徒歩約1分、竣工 / 1983年 (昭和58年) 03月、施工 / 安藤建設株式会社、構造 / 鉄骨・鉄筋コンクリート造・鉄筋コンクリート造14階建、総戸数 / 294戸、管理会社 / 中銀インテグレーション株式会社 (全部委託)、管理員 / 常駐、敷地権 / 所有権 【設備概要】電気 / 東京電力、ガス / なし、飲用水 / 公営水道、排水 / 集中浄化槽 【共用施設】駐車場 (有料)、温泉大浴場、レストラン、スポーツルーム、オーナー専用ゲストルーム、コインランドリー 【備考】ペット / 不可、テレビ / 地デジ対応、ネット / 光回線、その他 / 入居要件あり ●購入時の年齢は原則55歳以上であること ●購入時に健康 (ご自分で身の回りのことが出来る) であることが基本条件です。 \*支援、介護の認定取得がない方。自立歩行ができる方 (杖、シルバーカー利用は不可) ●共同生活が可能なこと。 ●身元引受人兼連帯保証人が1名必要。

\*掲載内容はすべて現況を優先とします。

\*最終更新日: 2024年5月17日 次回更新予定日: 2024年5月24日

\*物件の内覧をご希望の際は、事前にご予約をお願いします。

取扱店舗 エンゼル不動産 熱海店 TEL: 0557-85-5151

株式会社エンゼル不動産 熱海店 / 国土交通大臣 (8) 4430号 / (公社) 首都圏不動産公正取引協議会加盟 / (公社) 静岡県宅地建物取引業協会会員

〒413-0011 静岡県熱海市田原本町9番1号 熱海第一ビル2階 / JR熱海駅から徒歩1分

営業時間: 9:00~18:00 / 定休日: 毎週水曜日

© 2003-2024 Angel Real Estate, Co., Ltd. All Rights Reserved