

間取り	1LDK (和室8畳 LD約11.1畳 K)
壁芯面積	59.13m ² (17.88坪) / バルコニー面積 7.26m ²
階数・棟・向き	8階 / 14階建 B棟 南向き
基本設備	給湯 / セントラル温水給湯、コンロ / 電気コンロ、暖房 / 戸別設置、冷房 / 戸別設置
リフォーム内容	2022年7月 フローリング張替 トイレ交換 洗濯水栓交換



温泉



戸別



大浴場



温水



屋外



海の眺望



山の眺望



テニス



無料



ペット



バルコニー



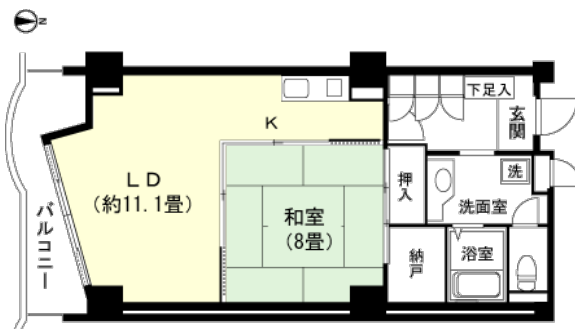
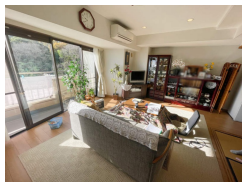
洗濯機



投資



オーナー



管理費等	管理費 / 51,900円 (月額)、修繕積立金 / 19,200円 (月額)、水道料 / 2,616円 (月額)、下水道料 / 2,827円 (月額)、月額合計 / 76,543円 *管理費メンバー1名追加毎に28,200円/月 食費42,770円/月 (1日3食) *日割り・毎食計算も可能
購入時一時金	預かり保証金 (1名の場合) / 800,000円、メンバー登録料1名分 (税込) / 330,000円、メンバー登録料:メンバー1人追加ごとに15万 (税別) 預かり保証金:メンバー追加で一人当たり40万円追加
税金等	固定資産税 / 約120,400円 (R5年度)、別荘税 / 61,300円 (年額)、登録免許税 / 約140,400円、不動産取得税 / 約209,400円
取引関連情報	取引態様 / 仲介、仲介手数料 / 313,500円、現況 / 定住、引渡時期 / 相談、家具・備品 / 含まないものとする

【物件概要】所在地 / 熱海市水口町2丁目15番80号、交通 / JR伊東線「来宮駅」約1.2km 車で約3分・JR東海道本線「熱海駅」より約2.9km 車で約8分「熱海駅」よりバスで上の山行バス約20分「上の山」下車 徒歩約5分、竣工 / 1991年 (平成3年) 03月、施工 / 安藤建設株式会社・大林建設株式会社、構造 / 鉄筋コンクリート造14階建、総戸数 / 253戸、管理会社 / 中銀インテグレーション株式会社 (全部委託)、管理員 / 常駐、敷地権 / 所有権 【設備概要】電気 / 東京電力株式会社、ガス / なし、飲用水 / 公営水道、排水 / 公営下水道 【共用施設】温泉大浴場 (加温・加水・循環ろ過)、露天風呂、レストラン、スポーツルーム、オーナー専用ゲストルーム、コインランドリー 【備考】ペット / 不可、テレビ / 地デジ対応、ネット / 光回線 (マンションタイプ) (個別契約可)、その他 / トランクルーム有り 有料入居要件あり ●購入時の年齢は原則55歳以上であること ●購入時に健康 (ご自分で身の回りのことが出来る) であることが基本条件です。 ●共同生活が可能なこと。 ●身元引受人兼連帯保証人が1名必要。

*掲載内容はすべて現況を優先とします。

*最終更新日: 2024年5月16日 次回更新予定日: 2024年5月23日

*物件の内覧をご希望の際は、事前にご予約をお願いします。

取扱店舗 エンゼル不動産 熱海店 TEL: 0557-85-5151

株式会社エンゼル不動産 熱海店 / 国土交通大臣 (8) 4430号 / (公社) 首都圏不動産公正取引協議会加盟 / (公社) 静岡県宅地建物取引業協会会員

〒413-0011 静岡県熱海市田原本町9番1号 熱海第一ビル2階 / JR熱海駅から徒歩1分

営業時間: 9:00~18:00 / 定休日: 毎週水曜日

© 2003-2024 Angel Real Estate, Co., Ltd. All Rights Reserved