

間取り	1LDK（和室10畳 LD約22.1畳）
壁芯面積	72.00m ² （21.78坪） / バルコニー面積 11.42m ²
階数・向き	5階 / 5階建（地下1階付） 南東向き
基本設備	給湯 / セントラル給湯、コンロ / 電気コンロ、暖房 / 個別設置、冷房 / 個別設置



温泉



戸別



大浴場



温水



屋外



海の眺望



山の眺望



テニス



無料



ペット



バルコニー



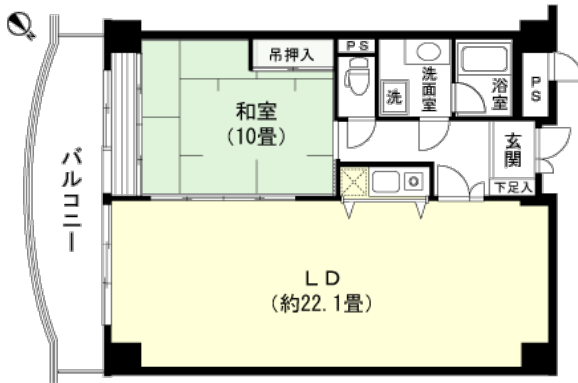
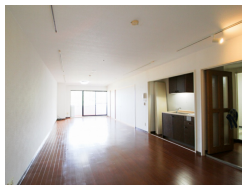
洗濯機



投資



オーナー



管理費等	管理費 / 22,270円（月額）、修繕積立金 / 12,793円（月額）、月額合計 / 35,063円
税金等	固定資産税 / 調査中、別荘税 / 調査中、登録免許税 / 調査中、不動産取得税 / 調査中
取引関連情報	取引態様 / 仲介、仲介手数料 / 247,500円、現況 / リゾート、引渡時期 / 相談、家具・備品 / 相談

【物件概要】所在地 / 熱海市熱海1890-16、交通 / JR東海道本線「熱海駅」約7km 車で約15分、竣工 / 1988年（昭和63年）11月、施工 / 小松建設工業株式会社、構造 / 鉄骨・鉄筋コンクリート造5階建、総戸数 / 44戸、管理会社 / 株式会社エンゼル（全部委託）、管理員 / 常駐、敷地権 / 所有権 【設備概要】電気 / 東京電力、ガス / なし、飲用水 / 井戸水、排水 / 敷地内に処理槽 【共用施設】駐車場（無料）、温泉大浴場、屋内プール、レストラン、送迎バス 【備考】ペット / 不可、テレビ / 地デジ・BS・CS対応、ネット / 光回線、その他 / 定住可

*掲載内容はすべて現況を優先とします。

*最終更新日：2024年5月17日 次回更新予定日：2024年5月24日

*物件の内覧をご希望の際は、事前にご予約をお願いします。

取扱店舗 エンゼル不動産 熱海店 TEL：0557-85-5151

株式会社エンゼル不動産 熱海店 / 国土交通大臣（8）4430号 / （公社）首都圏不動産公正取引協議会加盟 / （公社）静岡県宅地建物取引業協会会員

〒413-0011 静岡県熱海市田原本町9番1号 熱海第一ビル2階 / JR熱海駅から徒歩1分

営業時間：9:00～18:00 / 定休日：毎週水曜日

© 2003-2024 Angel Real Estate, Co., Ltd. All Rights Reserved