

スパックス熱海伊豆山

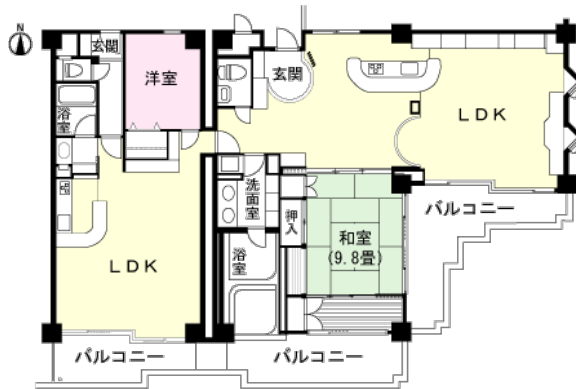
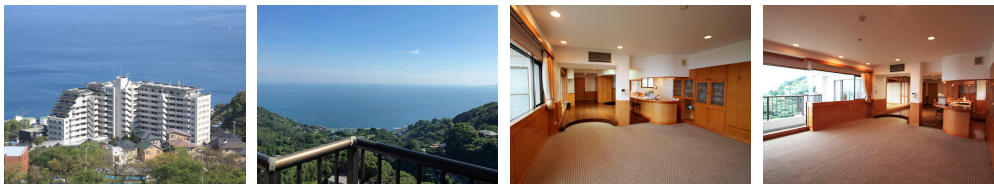
価格：3,000万円



株式会社エンゼル不動産
熱海店 0557-85-5151
問合せ番号 55851

| | |
|-------|---|
| 間取り | 2LDK・LDK（和室 洋室 LDK LDK） |
| 壁芯面積 | 170.47m ² （51.56坪） / バルコニー面積 35.16m ² |
| 階数・向き | 10階 / 10階建 南・南東向き |
| 基本設備 | 給湯 / ガス給湯器、コンロ / ガスコンロ、暖房 / 戸別設置、冷房 / 戸別設置 |

- 温泉
- 戸別
- 大浴場
- 温水
- 屋外
- 海の眺望
- 山の眺望
- テニス
- 無料
- ペット
- バルコニー
- 洗濯機
- 投資
- オーナー



| | |
|--------|---|
| 管理費等 | 管理費 / 75,300円（月額）、修繕積立金 / 40,120円（月額）、水道基本料 / 3,000円（月額）、温泉使用料 / 1,770円（月額）、ガス警報器交換費 / 330円（月額）、インターネット使用料（任意） / 1,760円（月額）、月額合計 / 122,280円 |
| 税金等 | 固定資産税 / 調査中、別荘税 / 調査中、登録免許税 / 調査中、不動産取得税 / 調査中 |
| 取引関連情報 | 取引態様 / 仲介、仲介手数料 / 約1,056,000円、現況 / リゾート、引渡時期 / 相談、家具・備品 / 相談 |

【物件概要】所在地 / 熱海市伊豆山1096番地1、交通 / JR東海道本線「熱海駅」約4km 車で約10分・「熱海駅」よりバスで約17分 バス停「中七尾」下車徒歩約1分、竣工 / 1990年（平成2年）07月、施工 / 東急建設株式会社・株式会社紅梅組JV、構造 / 鉄骨・鉄筋コンクリート造10階建、総戸数 / 113戸、管理会社 / 株式会社東急コミュニティー（全部委託）、管理員 / 常駐・敷地権 / 所有権 【設備概要】電気 / 東京電力、ガス / 熱海ガス、飲用水 / 市営水道、排水 / 集中浄化槽 【共用施設】駐車場（無料）、駐輪場、温泉大浴場（加温・加水・循環ろ過）、屋外プール、テニスコート、オートロック 【備考】ペット / 不可、テレビ / 地デジ・BS対応、ネット / AD SL、その他 / 定住可 登記簿上の構造は地上10階建てとなり、現況と異なります。

※掲載内容はすべて現況を優先とします。

※最終更新日：2024年5月16日 次回更新予定日：2024年5月23日

※物件の内覧をご希望の際は、事前にご予約をお願いします。

取扱店舗 エンゼル不動産 熱海店 TEL：0557-85-5151

株式会社エンゼル不動産 熱海店 / 国土交通大臣（8）4430号 / （公社）首都圏不動産公正取引協議会加盟 / （公社）静岡県宅地建物取引業協会会員
〒413-0011 静岡県熱海市田原本町9番1号 熱海第一ビル2階 / JR熱海駅から徒歩1分
営業時間：9:00～18:00 / 定休日：毎週水曜日

© 2003-2024 Angel Real Estate, Co., Ltd. All Rights Reserved