

間取り	1LDK (和室6畳 LD約9.4畳 K)
壁芯面積	47.35m <sup>2</sup> (14.32坪) / バルコニー面積 5.77m <sup>2</sup>
階数・向き	5階 / 13階建 南西向き
基本設備	給湯 / 電気温水器、コンロ / 電気コンロ、暖房 / 戸別設置、冷房 / 戸別設置
補足事項	※管理費に共用施設の使用ポイントが含まれます。(タグにてポイント管理) 毎月、21,000円分ポイントが含まれ、超過分は翌月管理費と一緒に請求。
営業担当コメント	温泉場バス停目の前、順天堂病院徒歩圏で便利な立地です。24時間オートロックですのでセキュリティも万全です。表面利回り17%「表面利回り」は、1年間の予定賃料収入(満室を想定)の物件取得価格に対する割合です。公租公課・管理費その他物件を維持するために必要な諸費用は控除されていません。また、利回りや予定賃料収入が確実に得られることを保証するものではありません。【計算式】表面利回り=年間予定賃料収入÷物件購入価格×100%※賃貸中につき、内覧は事前にご相談ください



温泉



戸別



大浴場



温水



屋外



海の眺望



山の眺望



テニス



無料



ペット



バルコニー



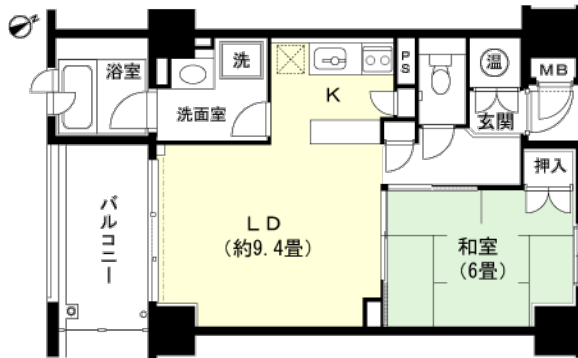
洗濯機



投資



オーナー



管理費等	管理費 / 21,930円 (月額)、修繕積立金 / 3,680円 (月額)、水道基本料 / 2,400円 (月額)、月額合計 / 28,010円 水道料、2ヶ月で20立方超えた場合、145円/立方必要
税金等	固定資産税 / 約61,339円 (R3年度)、登録免許税 / 調査中、不動産取得税 / 調査中
取引関連情報	取引態様 / 仲介、仲介手数料 / 224,400円、現況 / 賃貸中、引渡時期 / 相談、家具・備品 / 含まない

【物件概要】所在地 / 伊豆の国市長岡1334番地4、交通 / 伊豆箱根鉄道駿豆線「伊豆長岡駅」約2km 車で約7分・沼津行・温泉場循環バス 約6分「長岡温泉駅」バス停より徒歩約1分 修善寺道路・伊豆長岡ICより約2分、竣工 / 1991年(平成3年)07月、施工 / 日本国土開発(株)、構造 / 鉄骨・鉄筋コンクリート造13階建、総戸数 / 117戸、管理会社 / アイワマネジメント株式会社(一部委託)、管理員 / 日勤、敷地権 / 所有権 【設備概要】電気 / 東京電力、ガス / なし、飲用水 / 公共水道、排水 / 公共下水道 【共用施設】駐車場(有料)、駐輪場、温泉大浴場、オートロック 【備考】ペット / 不可、テレビ / 地デジ・BS・CS対応、ネット / N T T光フレッツ、その他 / 購入前に面談有り

※掲載内容はすべて現況を優先とします。

※最終更新日：2024年5月17日 次回更新予定日：2024年5月24日

※物件の内覧をご希望の際は、事前にご予約をお願いします。

取扱店舗 エンゼル不動産 熱海店 TEL：0557-85-5151

株式会社エンゼル不動産 熱海店 / 国土交通大臣(8)4430号 / (公社)首都圏不動産公正取引協議会加盟 / (公社)静岡県宅地建物取引業協会会員  
〒413-0011 静岡県熱海市田原本町9番1号 熱海第一ビル2階 / JR熱海駅から徒歩1分  
営業時間：9:00~18:00 / 定休日：毎週水曜日

© 2003-2024 Angel Real Estate, Co., Ltd. All Rights Reserved