

網代駅からほど近い利便性の高い立地。もちろん海にだってすぐに出られます。伊東方面にも遊びに行きやすいので伊豆観光の拠点にはいかがでしょうか。リゾート・定住どちらの需要も満たすマンション。網代温泉を満喫しましょう。



温泉



戸別



大浴場



温水



屋外



テニス



無料



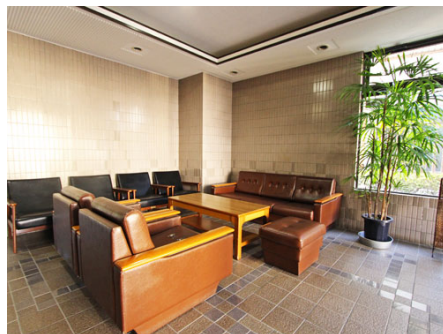
ペット



外観



マンション入り口



ロビー



男子脱衣所



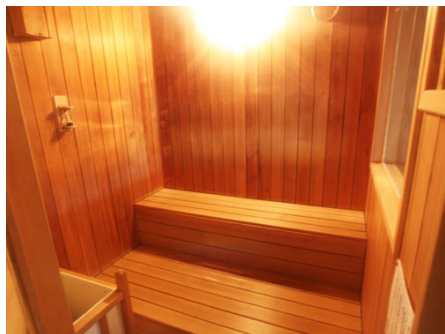
温泉大浴場（男子）



女子脱衣所



温泉大浴場（女子）



サウナ



駐車場

取扱店舗 エンゼル不動産 熱海店 TEL : 0557-85-5151

株式会社エンゼル不動産 熱海店 / 国土交通大臣 (8) 4430号 / (公社) 首都圏不動産公正取引協議会加盟 / (公社) 静岡県宅地建物取引業協会会員
〒413-0011 静岡県熱海市田原本町9番1号 熱海第一ビル2階 / JR熱海駅から徒歩1分
営業時間：9:00～18:00 / 定休日：毎週水曜日

© 2003-2024 Angel Real Estate, Co., Ltd. All Rights Reserved

※施設の利用料金・利用時間・運営状況等、掲載内容はすべて現況を優先とします

所在地	静岡県熱海市下多賀砂田431番3他（住居表示）静岡県熱海市下多賀431番地3
交通機関	JR伊東線「網代駅」約100m 徒歩で約2分
周辺環境	スーパー/ドラッグストア・・・「マックスバリュエクスプレス熱海多賀店」/「ウェルシア熱海多賀店」まで約1.3km 車で約4分 徒歩約16分 病院・・・「南あたま第一病院」まで約270m 徒歩約3分 コンビニ・・・「ファミリーマート熱海網代店」まで450m 徒歩約6分 食事処・・・「大二郎丸」まで約130m 徒歩約1分 「味くらべ」まで約290m 徒歩約4分 「和ダイニングあじあじ」まで約1.2km 車で約6分 徒歩約13分 海水浴場・・・「網代温泉海水浴場」まで約400m 徒歩約6分
竣工/築年	1993年（平成5年）08月 / 築31年
施工/分譲	多田建設株式会社 / （株）ユニヴァーサルコンサルタント・（株）西星
構造	鉄骨・鉄筋コンクリート造 9階建
総戸数	38戸
用途地域	商業地域
敷地権の種類	所有権
物件設備	電気 / 中部電力/東京電力、ガス / プロパンガス、飲用水 / 公共水道、排水 / 調査中
テレビ環境	地デジ・BS
インターネット環境	光回線（個別契約）
管理会社	株式会社合人社計画研究所（全部委託）、管理員勤務形態 / 日勤 フロント：月～土8：00～16：00 日8：00～12：00 休み：木曜
オートロック	通年24時間
駐車場	屋内外平置き13台 10,000円/月 内、2台日貸用1,000円/泊 車庫証明取得不可
駐輪場	自転車・バイク兼用（区画フリー） 自転車 1,200円/年 バイク 2,400円/年
大浴場	温泉大浴場15：00～翌10：00 サウナ(各自で使用)
プール（クア）	なし
レストラン	なし
スポーツルーム	なし
オーナー専用ゲストルーム	なし
コインランドリー	なし
テニスコート	なし
ペット	可
備考	定住可

※賃貸で入居する場合、施設の利用料金・利用条件等が所有者と異なる場合があります。

※物件の内覧をご希望の際は、事前にご予約をお願いします。

※当社ホームページに掲載の記事・写真の無断転載を禁じます。全ての内容は著作権法により保護されています。

最終更新日：2024年5月16日

次回更新予定日：2024年5月23日