

梅園に程近い高台に位置するエムロード熱海は緑に囲まれた環境の良さと熱海市内を見下ろす眺望が自慢のリゾートマンション。お部屋は日当たり重視の南向きと眺望重視の南東向きの2種類がございます。展望大浴場はサウナ・打たせ湯付となっております。



温泉



戸別



大浴場



温水



屋外



テニス



無料



ペット



エムロード熱海 外観



エントランスロビー



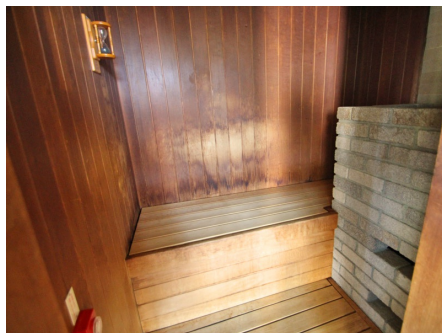
クラブハウス内ラウンジ



クラブハウスからの眺め（花火大会望む）



見晴らしの良い大浴場



サウナ



大浴場前のサロン



ゲストルーム



集合ポスト

※施設の利用料金・利用時間・運営状況等、掲載内容はすべて現況を優先とします

所在地	静岡県熱海市梅園町1791番地5（住居表示）静岡県熱海市梅園町11番地19
交通機関	JR伊東線「来宮駅」約1.6km 徒歩で約20分 JR東海道本線「熱海駅」より 約4.0km 車で約11分 JR伊東線「来宮駅」より 約1.6km 車で約6分
周辺環境	□スーパー・・・「マックスバリュ東海熱海店」まで約2.5km 車で約6分 □病院・・・「梅園ヘルスケアクリニック」まで約500m 徒歩約7分 □「熱海 海見える病院」まで約1.7km 車で約4分 □コンビニ・・・「ミニストップ熱海梅園店」まで約500m 徒歩約8分「セブンイレブン熱海梅園店」まで約900m 徒歩で約12分 食事処・・・「ジヨナサン」まで約1.6km 車で約5分 □観光スポット...「澤田政廣記念美術館」まで約500m 徒歩約7分
竣工/築年	1991年（平成3年）12月 / 築33年
施工/分譲	(株)フジタ・相鉄建設(株) 共同企業体 / 相鉄企業株式会社
構造	鉄筋コンクリート造 9階建
総戸数	67戸
用途地域	第二種中高層住居専用地域
敷地権の種類	所有権
物件設備	電気/東京電力、ガス/熱海ガス、飲用水/市営水道、排水/公共下水道
テレビ環境	地デジ・BS・CS
インターネット環境	光回線
管理会社	株式会社伊豆急ハウジング（全部委託）、管理員勤務形態/常駐 9:00~18:00 定休日なし
オートロック	通年24時間
駐車場	屋外12台（うち7台1,000円/泊） 車庫証明取得不可
駐輪場	なし
大浴場	沸かし湯展望大浴場 平日 16:00~23:00 土・日・祝・繁忙日 7:00~10:00 16:00~23:00 *サウナあり
プール(クア)	なし
レストラン	なし
スポーツルーム	なし
オーナー専用ゲストルーム	ゲストルーム1室4名まで （部屋代2,000円/泊 寝具1名分1,000円/日）
コインランドリー	なし
テニスコート	なし
その他共用施設	展望ラウンジ サロン（マッサージ機）9:00~22:00
ペット	不可
備考	定住可

※賃貸で入居する場合、施設の利用料金・利用条件等が所有者と異なる場合があります。

※物件の内覧をご希望の際は、事前にご予約をお願いします。

※当社ホームページに掲載の記事・写真の無断転載を禁じます。全ての内容は著作権法により保護されています。

最終更新日：2024年5月16日

次回更新予定日：2024年5月23日