

熱海でも有数の和風旅館だった「八方苑」跡地に平成12年竣工。多くの人々をなごませた松の大木や、数種の樹木を保存・移植し、暮らしにみどりの落ち着きを添えてくれます。露天風呂や大浴場も緑に囲まれ、自然に溶け込みながらゆっくりとお過ごし頂けます。



温泉



戸別



大浴場



温水



屋外



テニス



無料



ペット



マンション外観



マンション入り口と管理人室



エントランスラウンジ



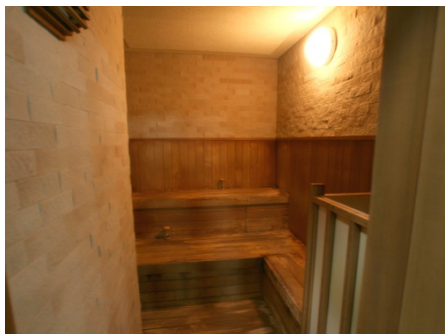
温泉大浴場①



温泉大浴場②



露天風呂



サウナ



大浴場前にはマッサージ機



1階から見たマンション外観

※施設の利用料金・利用時間・運営状況等、掲載内容はすべて現況を優先とします

所在地	静岡県熱海市水口町822番地（住居表示）静岡県熱海市水口町12番29号
交通機関	JR伊東線「来宮駅」約480m 徒歩で約6分 JR東海道本線「熱海駅」より約1.4km 徒歩約18分
周辺環境	スーパー・・・「マックスバリュ東海熱海店」まで約350m 徒歩約5分 病院・・・「河西内科循環器科クリニック」まで約500m 徒歩約7分 「すやま眼科」まで約500m 徒歩約7分 「多田医院」まで約450m 徒歩約6分 コンビニ・・・「セブンイレブン」まで約300m 徒歩約4分 食事処・・・「柿乃木 カフェレストラン」まで約350m 徒歩約4分 「初瀬川」まで約350m 徒歩約4分 「新広楼」まで約450m 徒歩約6分 海水浴場・・・「熱海サンビーチ」まで約1.0km 徒歩約12分 車約7分 観光スポット...「起雲閣」まで約700m 徒歩約9分 「親水公園」まで約850m 徒歩約11分
竣工 / 築年	2000年（平成12年）11月 / 築24年
施工 / 分譲	大成建設株式会社 / 駿河建設株式会社
構造	鉄筋コンクリート造 11階建
総戸数	167戸（管理室・集会室各1戸含）
用途地域	近隣商業地域
敷地権の種類	所有権
物件設備	電気 / 東京電力、ガス / 都市ガス、飲用水 / 市営水道、排水 / 公営下水道
テレビ環境	地デジ・BS・CATV
インターネット環境	光回線
管理会社	株式会社伊豆急ハウジング（全部委託）、管理員勤務形態 / 日勤 8:30～17:30 定休日：なし
オートロック	通年24時間
駐車場	136台 タワー式130台 機械式6台 70台 12,000円/月・66台 1,000円/泊 100円/1時間 車庫証明取得可
駐輪場	なし
大浴場	温泉大浴場（加温・加水・循環ろ過）・露天風呂（男女交代制）（10:00～12:00は清掃にて入浴不可）サウナ15:00～22:00まで
プール（クア）	なし
レストラン	なし
スポーツルーム	なし
オーナー専用ゲストルーム	なし
コインランドリー	なし
テニスコート	なし
その他共用施設	集会室、プレイロット、宅配ロッカー
ペット	可
備考	定住可

※賃貸で入居する場合、施設の利用料金・利用条件等が所有者と異なる場合があります。

※物件の内覧をご希望の際は、事前にご予約をお願いします。

※当社ホームページに掲載の記事・写真の無断転載を禁じます。全ての内容は著作権法により保護されています。

最終更新日：2024年5月16日

次回更新予定日：2024年5月23日