

来宮駅から徒歩約5分、大型スーパーまでは約6分、海まで約12分。生活に便利な街中に立地するジェイグレイス熱海の魅力はそれだけではありません。岩と檜2種類の温泉大浴場は共に露天風呂・サウナ付き。さらに屋上からは街の夜景、朝日に輝く相模湾はもちろん、恒例の熱海海上花火大会も一望です。日々の生活にリゾートを取り入れたい方、お待ちしております。



温泉



戸別



大浴場



温水



屋外



テニス



無料



ペット



マンション外観



エントランス



エントランスホール



温泉大浴場



露天風呂



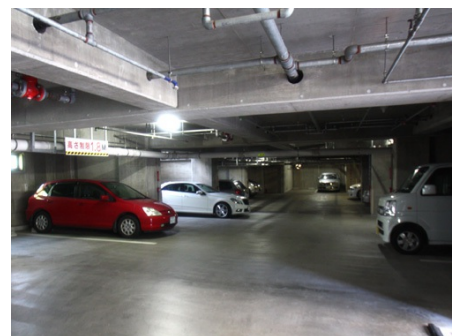
温泉大浴場



露天風呂



屋上



駐車場

取扱店舗 エンゼル不動産 熱海店 TEL : 0557-85-5151

株式会社エンゼル不動産 熱海店 / 国土交通大臣 (8) 4430号 / (公社) 首都圏不動産公正取引協議会加盟 / (公社) 静岡県宅地建物取引業協会会員
〒413-0011 静岡県熱海市田原本町9番1号 熱海第一ビル2階 / JR熱海駅から徒歩1分
営業時間 : 9:00~18:00 / 定休日 : 毎週水曜日

© 2003-2024 Angel Real Estate, Co., Ltd. All Rights Reserved

※施設の利用料金・利用時間・運営状況等、掲載内容はすべて現況を優先とします

所在地	静岡県熱海市上宿町801番地1（住居表示）静岡県熱海市上宿町11番17号
交通機関	JR伊東線「来宮駅」約340m 徒歩で約5分 JR東海道本線「熱海駅」より約1.8km 車で約5分
周辺環境	スーパー・・・「マックスバリュ東海熱海店」まで約450m 徒歩約6分 病院・・・「河西内科循環器科クリニック」まで約600m 徒歩約8分 「内田耳鼻咽喉科」まで約400m 徒歩約5分 「多田医院」まで約550m 徒歩約7分 コンビニ・・・「セブンイレブン」まで約400m 徒歩約5分 食事処・・・「柿乃木 カフェレストラン」まで約400m 徒歩約5分 「新広楼 来宮店」まで約140m 徒歩約2分 「ジョナサン熱海店」まで約240m 徒歩約3分 海水浴場・・・「熱海サンビーチ」まで約900m 徒歩約11分 観光スポット...「来宮神社」まで約400m 徒歩約5分 「親水公園」まで約950m 徒歩約11分
竣工 / 築年	2002年（平成14年）02月 / 築22年
施工 / 分譲	木内建設株式会社 / 株式会社ジャックリアルエステート
構造	鉄筋コンクリート造 10階建（地下1階付）
総戸数	53戸
用途地域	近隣商業地域
敷地権の種類	所有権
物件設備	電気 / 東京電力株式会社、ガス / 熱海ガス株式会社、飲用水 / 市営水道、排水 / 公共下水道
テレビ環境	地デジ・BS・CS・CATV
インターネット環境	NTT西日本Bフレッツ
管理会社	株式会社エンゼル（全部委託）、管理員勤務形態 / 日勤 9：00～17：00 定休日：水曜・木曜隔週他、夏季3日・年末年始5日
オートロック	あり
駐車場	平置き44台（1戸につき1台無料、2台目より15,000円/月） 内、屋内35台、屋外9台 車庫証明取得可
駐輪場	駐輪場11台（無料）
大浴場	温泉大浴場（加温・加水・循環ろ過） 露天風呂
プール（クア）	なし
レストラン	なし
スポーツルーム	なし
オーナー専用ゲストルーム	なし
コインランドリー	なし
テニスコート	なし
スカイビューテラス	あり
ペット	不可
備考	定住可

※賃貸で入居する場合、施設の利用料金・利用条件等が所有者と異なる場合があります。

※物件の内覧をご希望の際は、事前にご予約をお願いします。

※当社ホームページに掲載の記事・写真の無断転載を禁じます。全ての内容は著作権法により保護されています。

最終更新日：2024年5月16日

次回更新予定日：2024年5月23日