

熱海駅より徒歩約11分の好立地。また、生活至便な為定住としても不自由しない条件が整っています。マンション内温泉大浴場、岩風呂、サウナも完備。勿論リゾートとしてご利用いただくにも満足できるリゾートマンションです。



温泉



戸別



大浴場



温水



屋外



テニス



無料



ペット



マンション外観



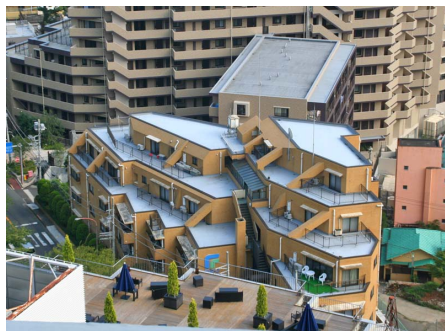
外観2



外観3



外観4



外観5



マンション入口



フロント



エントランスロビー



集合郵便受け

取扱店舗 エンゼル不動産 熱海店 TEL : 0557-85-5151

株式会社エンゼル不動産 熱海店 / 国土交通大臣 (8) 4430号 / (公社) 首都圏不動産公正取引協議会加盟 / (公社) 静岡県宅地建物取引業協会会員  
〒413-0011 静岡県熱海市田原本町9番1号 熱海第一ビル2階 / JR熱海駅から徒歩1分  
営業時間 : 9:00~18:00 / 定休日 : 毎週水曜日

© 2003-2024 Angel Real Estate, Co., Ltd. All Rights Reserved

※施設の利用料金・利用時間・運営状況等、掲載内容はすべて現況を優先とします

所在地	静岡県熱海市咲見町1995番地1（住居表示）静岡県熱海市咲見町5番11号
交通機関	JR東海道本線「熱海駅」約850m 徒歩で約11分
周辺環境	生活至便（商店街、公共機関）、熱海駅徒歩圏。スーパー・・・「マックスバリュ熱海店」まで約550m 徒歩約7分 ・「マックスバリュエクスプレス咲見町店」まで約130m 徒歩約2分 病院・・・「国際医療福祉大学熱海病院」まで約1.4km 車で約5分 「熱海所記念病院」まで約1.4km 車で約8分 コンビニ・・・「セブンイレブン熱海銀座店」まで約400m 徒歩約5分 食事処・・・「中国菜宝 壹番」まで約190m 徒歩約2分 「としまや」まで約300m 徒歩約4分 海水浴場・・・「熱海サンビーチ」まで約550m 徒歩約6分
竣工/築年	1990年（平成2年）11月 / 築34年
施工/分譲	真柄建設株式会社 / 扶桑レクセル株式会社
構造	鉄骨・鉄筋コンクリート造 7階建
総戸数	59戸
用途地域	近隣商業地域
敷地権の種類	所有権
物件設備	電気 / 東京電力、ガス / 熱海ガス、飲用水 / 市営水道、排水 / 公共下水道
テレビ環境	地デジ・BS・CS・CATV
インターネット環境	光回線
管理会社	株式会社エンゼル（全部委託）、管理員勤務形態 / 日勤 8時～16時 月・水・木・金・日 9時～17時 火・土
オートロック	通年24時間
駐車場	屋内8台 3台1,000円/日 1台21,000円/月（所有者のみ） 4台16,000円/月（所有者のみ） 車庫証明取得可
駐輪場	5台 1,000円/月
大浴場	温泉大浴場（循環ろ過） 露天風呂 *2週間ごと男女入替 月曜 6時～9時 16時～23時 火・水・木曜 16時～23時 金曜16時～24時 土・日・祝日 6時～24時（*11時～2時清掃時間）サウナ金・土・日 17時～22時 脱衣室にアスレチック器具あり
プール（クア）	なし
レストラン	なし
スポーツルーム	なし
オーナー専用ゲストルーム	なし
コインランドリー	なし
テニスコート	なし
その他共用施設	図書室（8時～20時 定休火曜日）
ペット	可
備考	定住可

※賃貸で入居する場合、施設の利用料金・利用条件等が所有者と異なる場合があります。

※物件の内覧をご希望の際は、事前にご予約をお願いします。

※当社ホームページに掲載の記事・写真の無断転載を禁じます。全ての内容は著作権法により保護されています。

最終更新日：2024年5月16日

次回更新予定日：2024年5月23日