

重厚感そして存在感溢れるリゾートマンション。熱海駅からアクセスしやすい距離というのも魅力的です。一歩足を踏み入れれば、まるで別次元の世界のようです。また、総戸数が少ないためプライベートな時間を過ごすにも最適です。美しい海が見える眺めはあなたのものです！



温泉



戸別



大浴場



温水



屋外



テニス



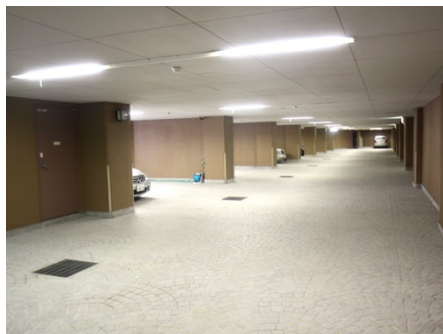
無料



ペット



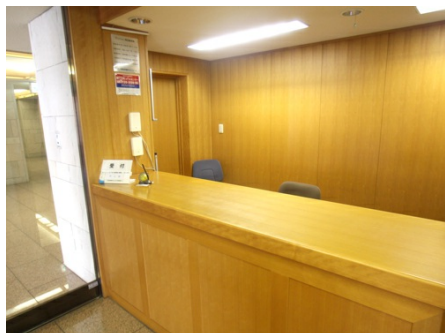
マンション外観



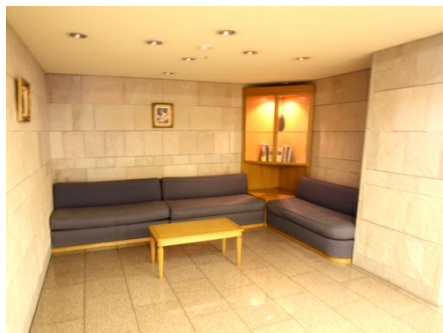
駐車場



エントランス前



フロント



明るい雰囲気ロビー



エレベーターホール



洗面脱衣所



男性用大浴場



女性用大浴場

取扱店舗 エンゼル不動産 熱海店 TEL : 0557-85-5151

株式会社エンゼル不動産 熱海店 / 国土交通大臣 (8) 4430号 / (公社) 首都圏不動産公正取引協議会加盟 / (公社) 静岡県宅地建物取引業協会会員
〒413-0011 静岡県熱海市田原本町9番1号 熱海第一ビル2階 / JR熱海駅から徒歩1分
営業時間：9:00～18:00 / 定休日：毎週水曜日

© 2003-2024 Angel Real Estate, Co., Ltd. All Rights Reserved

※施設の利用料金・利用時間・運営状況等、掲載内容はすべて現況を優先とします

所在地	静岡県熱海市桃山町21番地4（住居表示）静岡県熱海市桃山町23番18号
交通機関	JR東海道本線「熱海駅」約840m 徒歩で約11分
周辺環境	スーパー・・・「マックスバリュ熱海店」まで約2.5km 車で約10分 病院・・・「国際医療福祉大学熱海病院」まで約1.5km 車で約8分 「熱海所記念病院」まで約3.9km 車で約14分 コンビニ・・・「ファミリーマート熱海駅前店」まで約1.7km 車で約7分 食事処・・・「みのる亭」まで約750m 徒歩約9分 海水浴場・・・「熱海サンビーチ」まで約3.0km 車約11分 観光スポット...「MOA美術館」まで約700m 車約12分
竣工/築年	1990年（平成2年）03月 / 築34年
施工/分譲	株式会社大林組・トーヨコ株式会社 / 佐工不動産株式会社
構造	鉄筋コンクリート造 4階建（地下1階付）
総戸数	15戸 管理事務1戸含
用途地域	第二種中高層住居専用地域
敷地権の種類	所有権
物件設備	電気/東京電力、ガス/都市ガス、飲用水/市営水道、排水/公共下水道
テレビ環境	地デジ・BS・CS・CATV
インターネット環境	光回線
管理会社	株式会社東急コミュニティー（全部委託）、管理員勤務形態/常駐 勤務時間 9:00~17:00 定休日:水曜日
オートロック	通年24時間
駐車場	2台来客用（無料） 14台25,000円/月 車庫証明取得可
駐輪場	なし
大浴場	温泉大浴場月～金曜 16:00～23:30 土・日曜・祝日のみ7:00～11:00利用可
プール（クア）	なし
レストラン	なし
スポーツルーム	なし
オーナー専用ゲストルーム	なし
コインランドリー	なし
テニスコート	なし
その他共用施設	多目的室、メールボックス、トランクルーム
ペット	可
備考	定住可

※賃貸で入居する場合、施設の利用料金・利用条件等が所有者と異なる場合があります。

※物件の内覧をご希望の際は、事前にご予約をお願いします。

※当社ホームページに掲載の記事・写真の無断転載を禁じます。全ての内容は著作権法により保護されています。

最終更新日：2024年5月14日

次回更新予定日：2024年5月21日