

平成14年竣工。熱海駅から徒歩約9分、スーパーや商店も近く利便性に優れた立地です。心身を癒しリフレッシュできるくつろぎをテーマにしたマンションです。熱海ならではのふんだんな天然温泉を楽しめ、自然石で造られた「石の湯」・木のぬくもりが漂う「ひのきの湯」の両露天風呂も楽しめます。約90℃のドライサウナと約60℃のミストサウナもヒーリング効果が期待できます。



温泉



戸別



大浴場



温水



屋外



テニス



無料



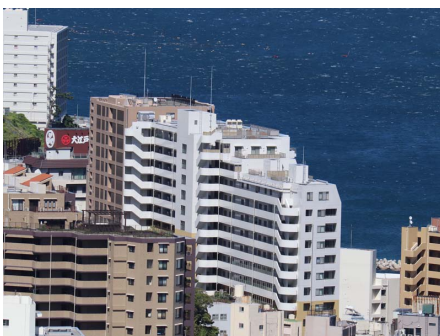
ペット



マンション外観



マンション外観



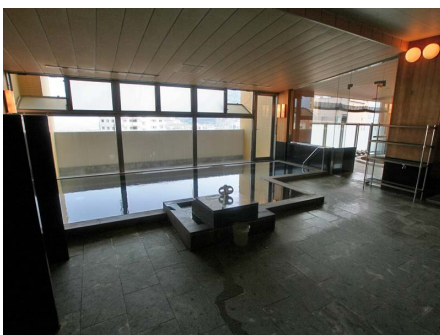
マンション外観



アプローチ



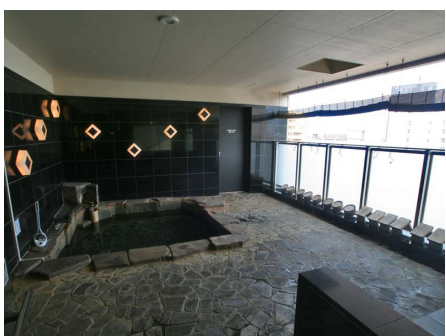
フロント



温泉大浴場①



温泉大浴場②



「石の湯」



「ひのきの湯」

取扱店舗 エンゼル不動産 熱海店 TEL : 0557-85-5151

株式会社エンゼル不動産 熱海店 / 国土交通大臣 (8) 4430号 / (公社) 首都圏不動産公正取引協議会加盟 / (公社) 静岡県宅地建物取引業協会会員
〒413-0011 静岡県熱海市田原本町9番1号 熱海第一ビル2階 / JR熱海駅から徒歩1分
営業時間：9:00～18:00 / 定休日：毎週水曜日

© 2003-2024 Angel Real Estate, Co., Ltd. All Rights Reserved

※施設の利用料金・利用時間・運営状況等、掲載内容はすべて現況を優先とします

所在地	静岡県熱海市咲見町256番地3他（住居表示）静岡県熱海市咲見町3番地8号
交通機関	JR東海道本線「熱海駅」約700m 徒歩で約9分
周辺環境	スーパー・・・「マックスバリュ熱海店」まで約560m 徒歩約7分 病院・・・「国際医療福祉大学熱海病院」まで約1.3km 車で約5分 「熱海所記念病院」まで約1.3km 車で約7分 コンビニ・・・「セブンイレブン熱海銀座店」まで約290m 徒歩約4分 食事処・・・「中国菜宝 壱番」まで約84m 徒歩約1分 「としまや」まで約190m 徒歩2分 海水浴場・・・「熱海サンビーチ」まで約400m 徒歩約5分 観光スポット...「来宮神社」まで約800m 車で約4分
竣工 / 築年	2002年（平成14年）10月 / 築22年
施工 / 分譲	木内建設株式会社 / 日商岩井不動産株式会社
構造	鉄筋コンクリート造 13階建（地下2階付）
総戸数	141戸
用途地域	商業地域
敷地権の種類	所有権
物件設備	電気 / 東京電力、ガス / 熱海ガス、飲用水 / 市営水道、排水 / 公共下水道
テレビ環境	地デジ・BS・CS・CATV
インターネット環境	光回線
管理会社	双日ライフワン株式会社（全部委託）、管理員勤務形態 / 日勤 10:00～18:00（但し火曜日は10:00～14:00）
オートロック	通年24時間
駐車場	屋内93台（管理用等を含む）B2Fのみ無料 内52台有料 1階26台12,000～15,000円 地下1階26台7,000～10,000円 車庫証明取得可
駐輪場	5台（無料）
大浴場	温泉大浴場（源泉掛け流し） 露天風呂・家族風呂 ドライサウナ・ミストサウナ付※サウナ22時まで 6時～24時（清掃時間10時～15時） トップシーズン24時間利用可（清掃時間除）
プール（クア）	なし
レストラン	なし
スポーツルーム	なし
オーナー専用ゲストルーム	なし
コインランドリー	洗濯機・乾燥機各2台
テニスコート	なし
その他共用施設	ビリヤードルーム・カラオケルーム（500円/2h）、娯楽室（麻雀室・談話室） ラウンジ、駐輪場（5台）
ペット	可
備考	定住可

※賃貸で入居する場合、施設の利用料金・利用条件等が所有者と異なる場合があります。

※物件の内覧をご希望の際は、事前にご予約をお願いします。

※当社ホームページに掲載の記事・写真の無断転載を禁じます。全ての内容は著作権法により保護されています。

最終更新日：2024年5月13日

次回更新予定日：2024年5月20日