

平成18年3月新築のリゾートマンション「アデニウム熱海オーシャンスイート」。熱海駅より徒歩約5分の立地、海拔約80mから海を見下ろすため全室オーシャンビュー。デザインには首都圏のデザイナーズマンションを手がけるデザインラボの新津正昭氏が監修し、外国産天然石がふんだんに使用されモダンな演出。またフロントではコンシェルジュサービスも導入され、リゾートライフをサポート。



温泉



戸別



大浴場



温水



屋外



テニス



無料



ペット



外観



外観



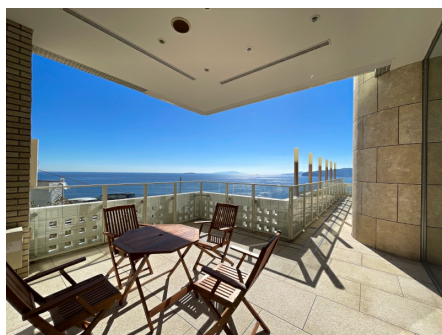
外観



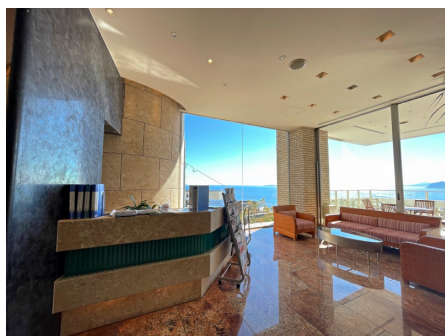
マンション入口



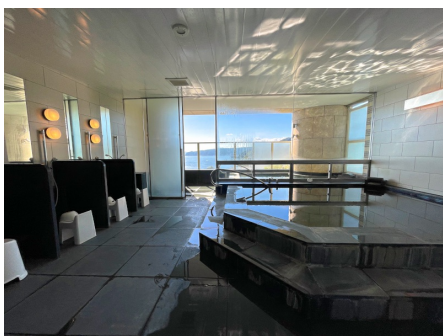
ラウンジ



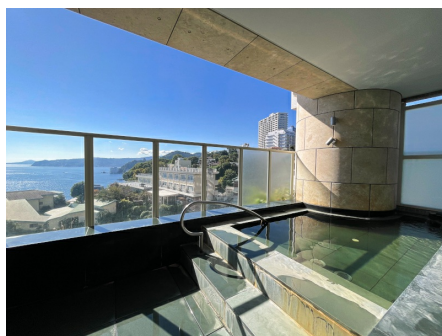
海一望のラウンジ外



コンシェルジュ・ロビー



温泉大浴場1



海を望む露天風呂1

取扱店舗 エンゼル不動産 熱海店 TEL : 0557-85-5151

株式会社エンゼル不動産 熱海店 / 国土交通大臣 (8) 4430号 / (公社) 首都圏不動産公正取引協議会加盟 / (公社) 静岡県宅地建物取引業協会会員
〒413-0011 静岡県熱海市田原本町9番1号 熱海第一ビル2階 / JR熱海駅から徒歩1分
営業時間 : 9:00~18:00 / 定休日 : 毎週水曜日

© 2003-2024 Angel Real Estate, Co., Ltd. All Rights Reserved

※施設の利用料金・利用時間・運営状況等、掲載内容はすべて現況を優先とします

所在地	静岡県熱海市春日町127番地30（住居表示）静岡県熱海市春日町15番13号
交通機関	JR東海道本線「熱海駅」約400m 徒歩で約5分
周辺環境	スーパー・・・「マックスバリュ熱海店」まで約1.8km 車で約8分 病院・・・「国際医療福祉大学熱海病院」まで約200m 徒歩約4分・「熱海所記念病院」まで約2.5km 車で約12分 コンビニ・・・「ファミリーマート熱海駅前店」まで約600m 徒歩約7分 食事処・・・「蕎麦 あさ田」まで約250m 徒歩約3分・「洋食屋みのる亭」まで約250m 徒歩約3分 海水浴場・・・「熱海サンビーチ」まで約1.5km 徒歩約19分 観光スポット・・・「MOA美術館」まで約1.1km 車約6分
竣工/築年	2006年（平成18年）03月 / 築18年
施工/分譲	五洋建設株式会社 / 株式会社ジョイントコーポレーション
構造	鉄骨・鉄筋コンクリート造 15階建（地下2階付）
総戸数	95戸
用途地域	商業地域
敷地権の種類	所有権
物件設備	電気/ネクストパワー、ガス/都市ガス、飲用水/公共水道、排水/公共下水道
テレビ環境	地デジ
インターネット環境	光
管理会社	株式会社東急コミュニティー（全部委託）、管理員勤務形態/日勤 フロント/9:00~17:00 定休日:火・水 コンシェルジュ/10:00~18:00
オートロック	通年24時間
駐車場	建物内50台 機械式47台 7,000円~18,000円/月 平置1台 来客用平置2台 車庫証明取得可
駐輪場	バイク置場（建物内3台 2,000円/月）
大浴場	温泉大浴場（源泉掛け流し・加水・循環ろ過） ※清掃時間（火・木・金）10:00~15:00（月・水）湯抜き清掃10:00~16:00（土日）11:00~15:00 サウナ 露天風呂 家族風呂（15:00以降 予約制）
プール（クア）	なし
レストラン	なし
スポーツルーム	なし
オーナー専用ゲストルーム	なし
コインランドリー	なし
テニスコート	なし
その他共用施設	ベンダーコーナー、コンシェルジュサービス、ゴミ置場、リサイクルゴミ置場、メールボックス、宅配ロッカー
ペット	可
備考	定住可

※賃貸で入居する場合、施設の利用料金・利用条件等が所有者と異なる場合があります。

※物件の内覧をご希望の際は、事前にご予約をお願いします。

※当社ホームページに掲載の記事・写真の無断転載を禁じます。全ての内容は著作権法により保護されています。

最終更新日：2024年5月13日

次回更新予定日：2024年5月20日

取扱店舗 エンゼル不動産 熱海店 TEL：0557-85-5151

株式会社エンゼル不動産 熱海店 / 国土交通大臣（8）4430号 / （公社）首都圏不動産公正取引協議会加盟 / （公社）静岡県宅地建物取引業協会会員

〒413-0011 静岡県熱海市田原本町9番1号 熱海第一ビル2階 / JR熱海駅から徒歩1分

営業時間：9:00~18:00 / 定休日：毎週水曜日

© 2003-2024 Angel Real Estate, Co., Ltd. All Rights Reserved